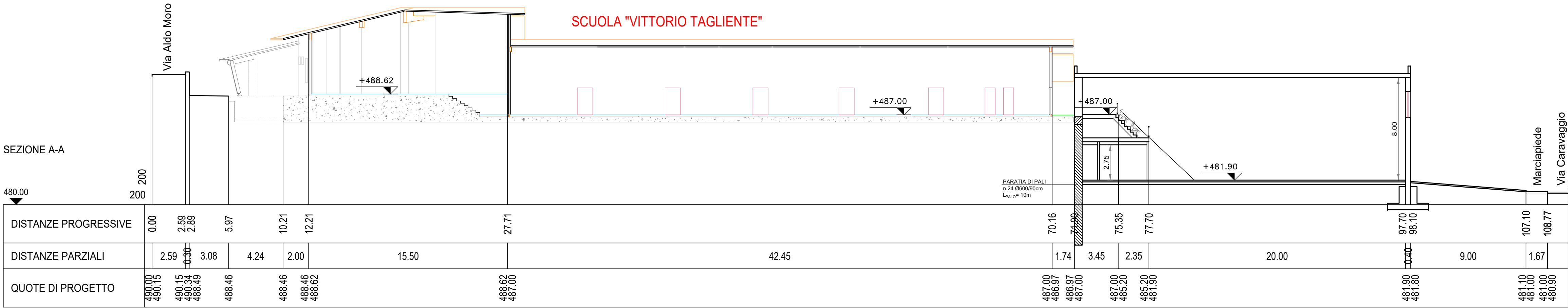
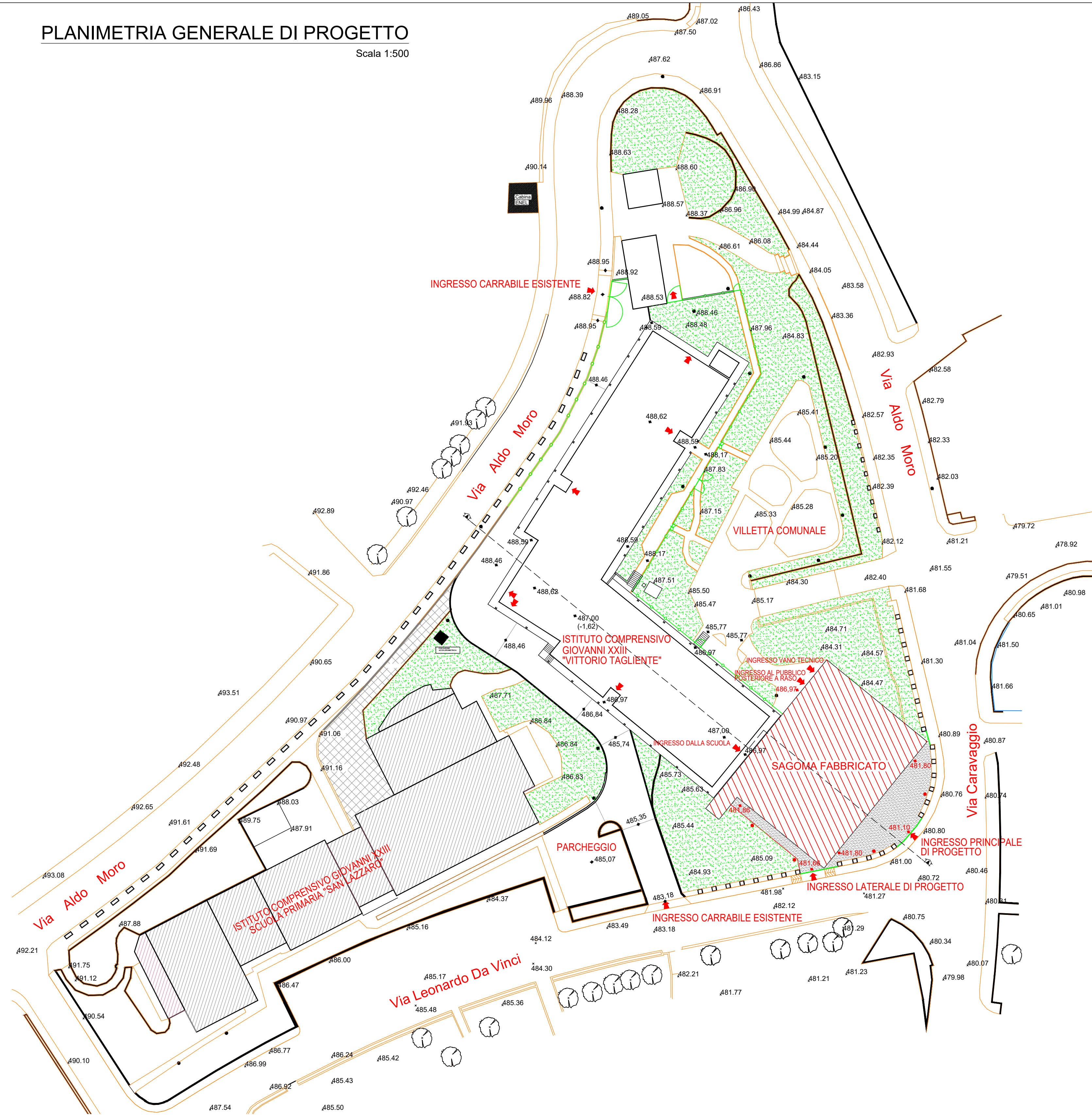


PLANIMETRIA GENERALE DI PROGETTO

Scala 1:500



REGIONE MOLISE



Comune di Isernia

	PROGETTO DI FATTIBILITA'
Progettazione:	Ufficio tecnico Comune di Isernia
TAVOLA	Tav. 04 - Planimetria generale di progetto e sezione
OGGETTO	Realizzazione di una palestra in adiacenza al plesso scolastico "Vittorio Tagliente" nel quartiere San Lazzaro. In catasto al Foglio 80, particella 434.
SCALA	Varie
DATA	Novembre 2019