

**COMUNE DI ISERNIA**  
**PROVINCIA DI ISERNIA**



R  
E  
G  
I  
O  
N  
E  
  
M  
O  
L  
I  
S  
E

**Riqualificazione sostenibile  
dell'edificio scolastico  
San Pietro Celestino**

Decreto del Ministero dell'Istruzione e della Ricerca 28-11-2017, n.929

Decreto MIUR n. 1007/27-12-2017

**PROGETTO DEFINITIVO**

Denominazione:		Codice Elaborato:	Progressivo:
Impianti idrico e fognario Schemi		I.1.2	26
Data presentazione:	Estremi di approvazione:	Revisione:	Scala/e:
Dicembre 2019	_____	n. 2 - febbraio 2020	1:100

Progettisti



Ing. Emanuela Sassi  
via Umbria "Centro Commercio e Affari 1"  
86170 - Isernia



Ing. Gerardo Papa  
viale del Pentri 55/C  
86170 - Isernia

Committente/Proponente:

**COMUNE DI ISERNIA**

**SETTORE 3° - TECNICO**

**SERVIZIO 6°**

Piazza Michelangelo - 86170 Isernia

**Responsabile Unico del Procedimento**

ing. Antonio Ricchiuti

## Impianto idrico



Tubazione adduzione acqua  
PE 100, PN 16, D=75 mm



Tubazione adduzione acqua  
PE 100, PN 16, D=63 mm



Tubazione interna doppia (calda/fredda)  
PE 100, PN 16, D=32 mm



Scalda-acqua a pompa di calore 600 l



Autoclave  
P= 1,12 kW (1,5 Hp) - Q=14.000 l/h - 500 l



Tubazione verticale  
PE 100, PN 16, D=63 mm



Collettore



Irrigatore statico in resina, a scomparsa

## Impianto di recupero e smaltimento acque meteoriche



Sistema di accumulo acqua piovana con  
pozzetto filtro foglie e pressoflussostato  
5.000 l - P=0,55 kW



Tubazione adduzione acqua piovana  
polietilene a.d. corrugato, SN8 - D=160 mm



Tubazione verticale



Discendente interno in acciaio zincato 8/10



Tubazione PE 80, D=25 mm



Pozzetto 40 x 40 cm

## Impianto fognario



Tubazione adduzione refluo fognario  
polietilene a.d. corrugato, SN8 - D=200 mm



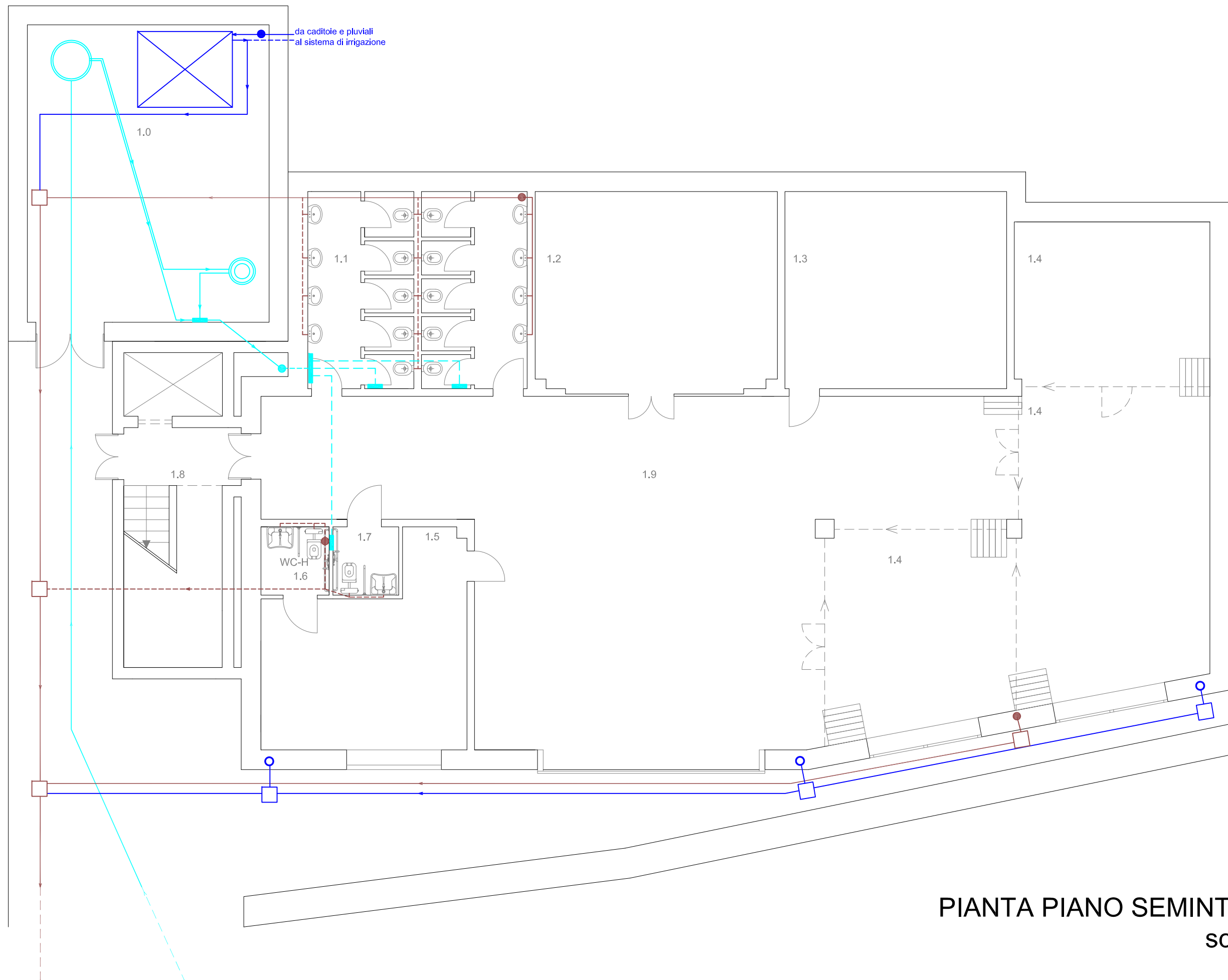
Tubazione interna  
PVC rigido, SDR 41, D=200 mm



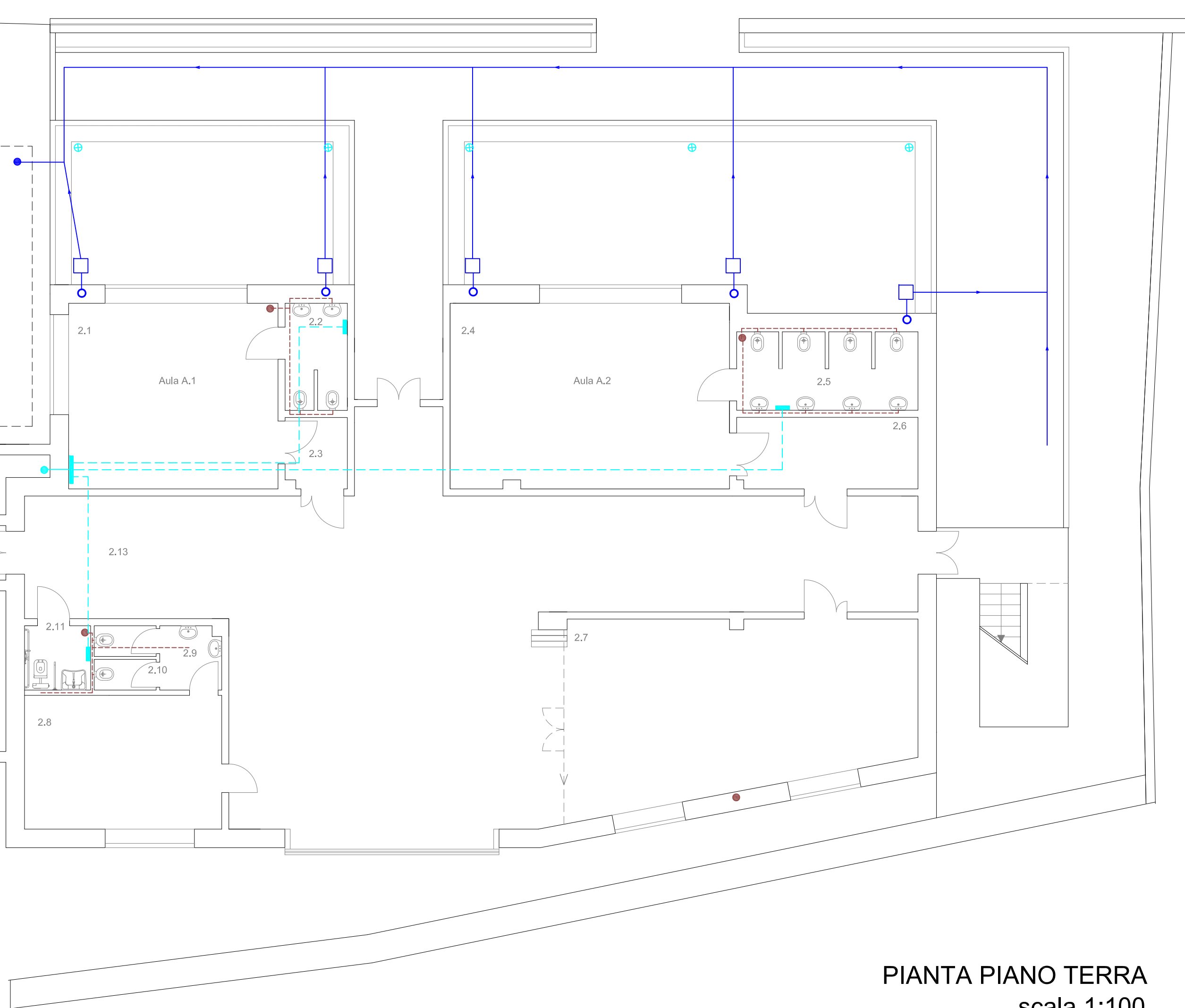
Pozzetto 40 x 40 cm



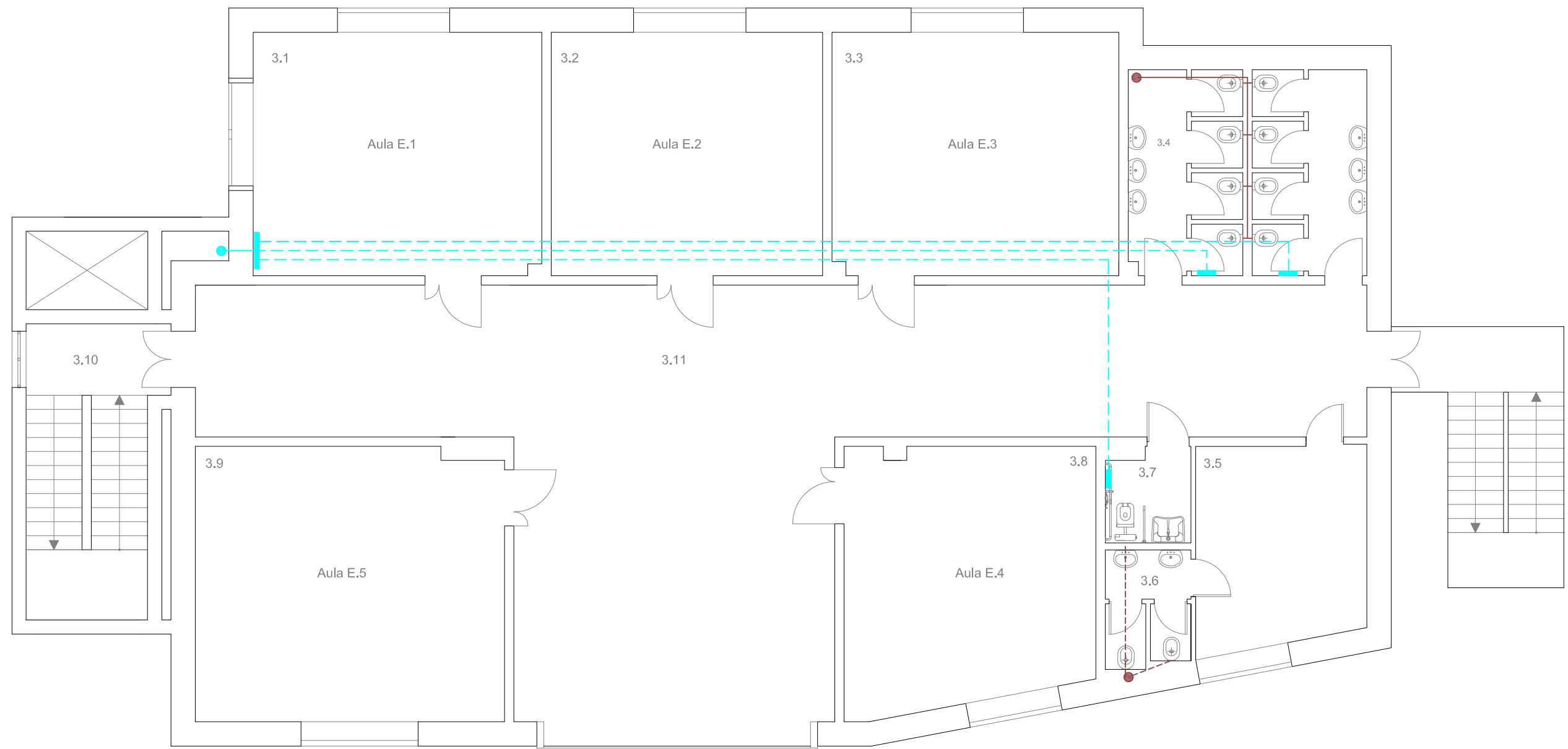
Tubazione verticale



PIANTA PIANO SEMINTERRATO  
scala 1:100



PIANTA PIANO TERRA  
scala 1:100



PIANTA PIANO PRIMO  
scala 1:100