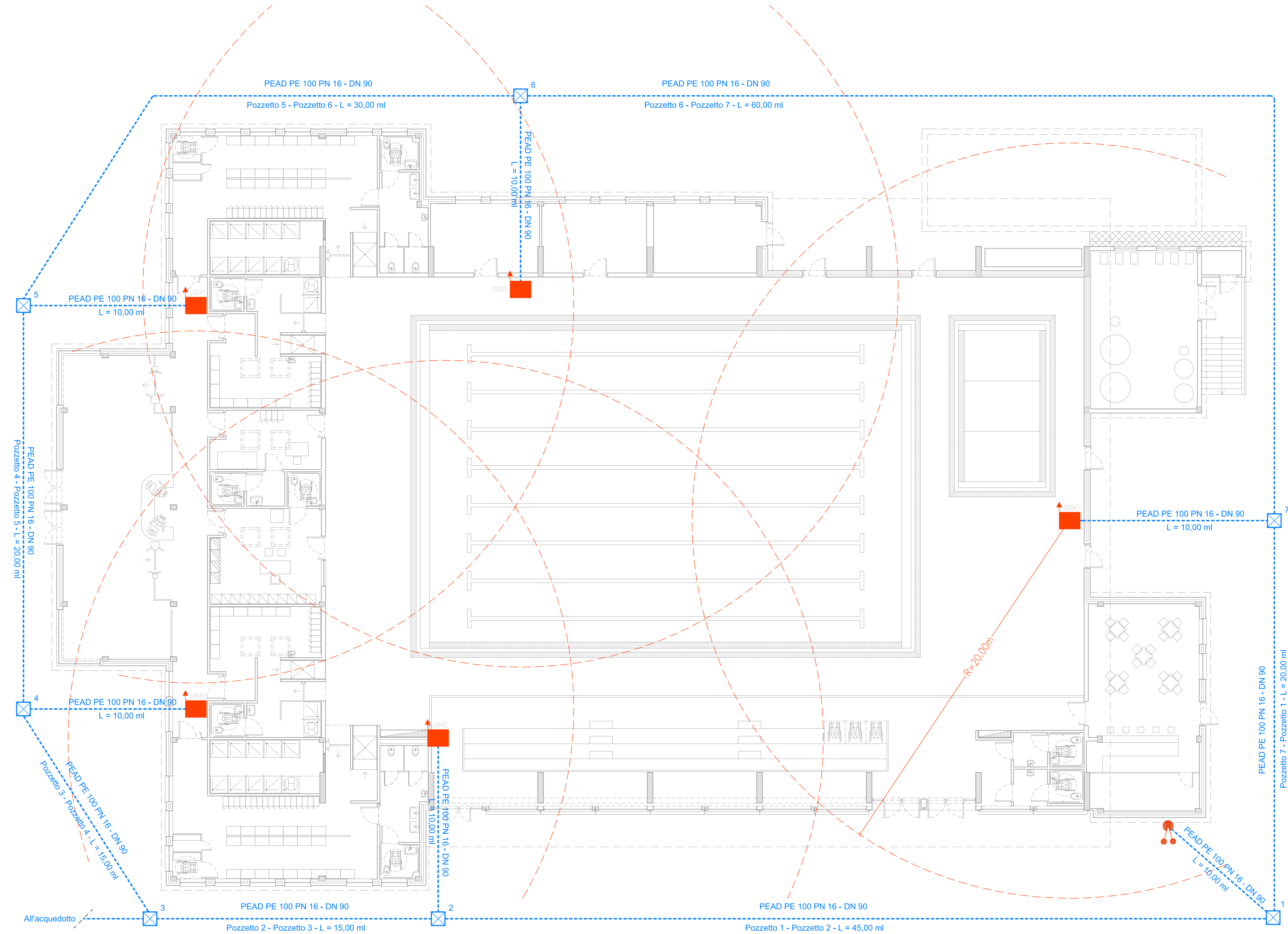
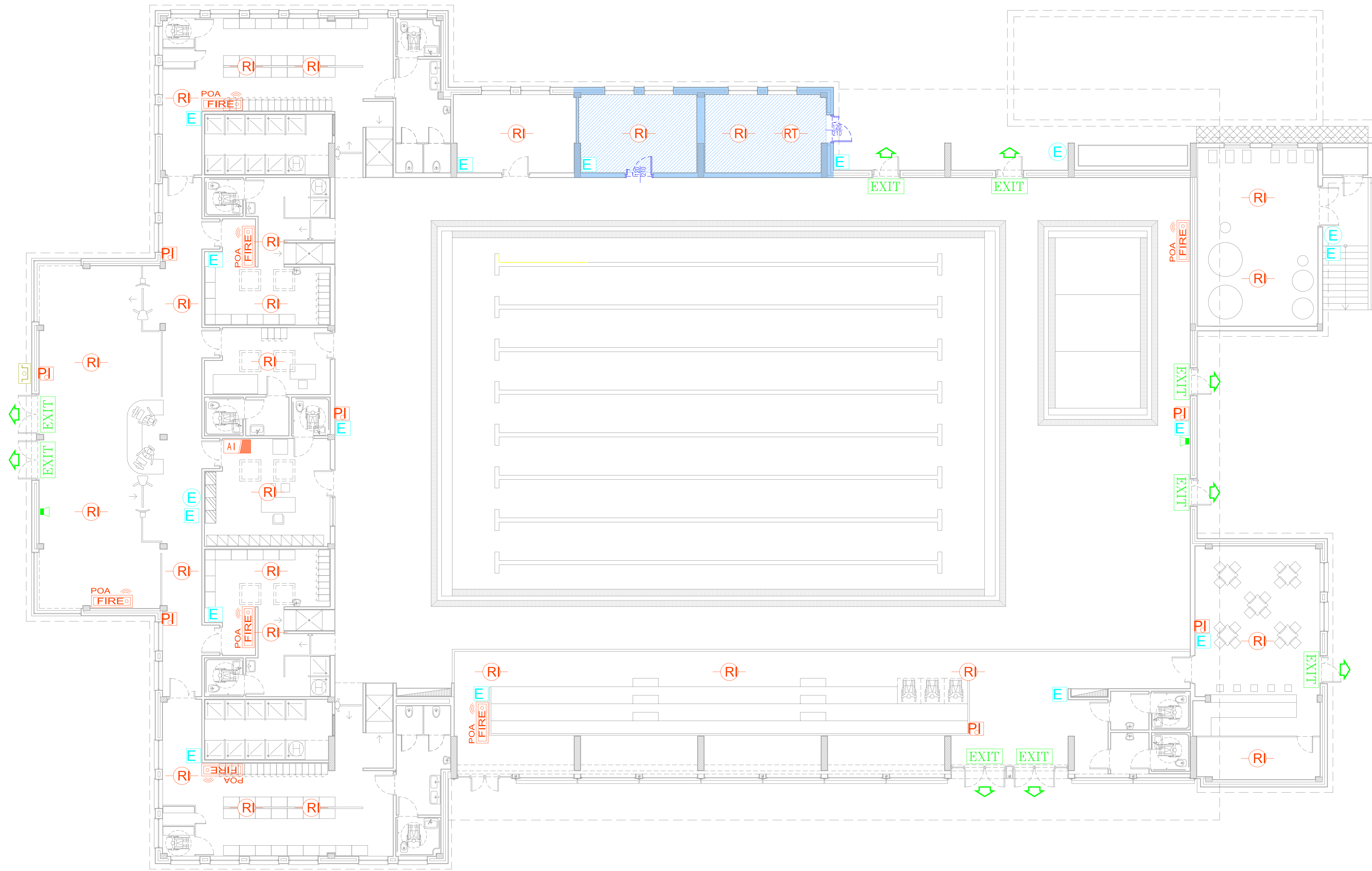
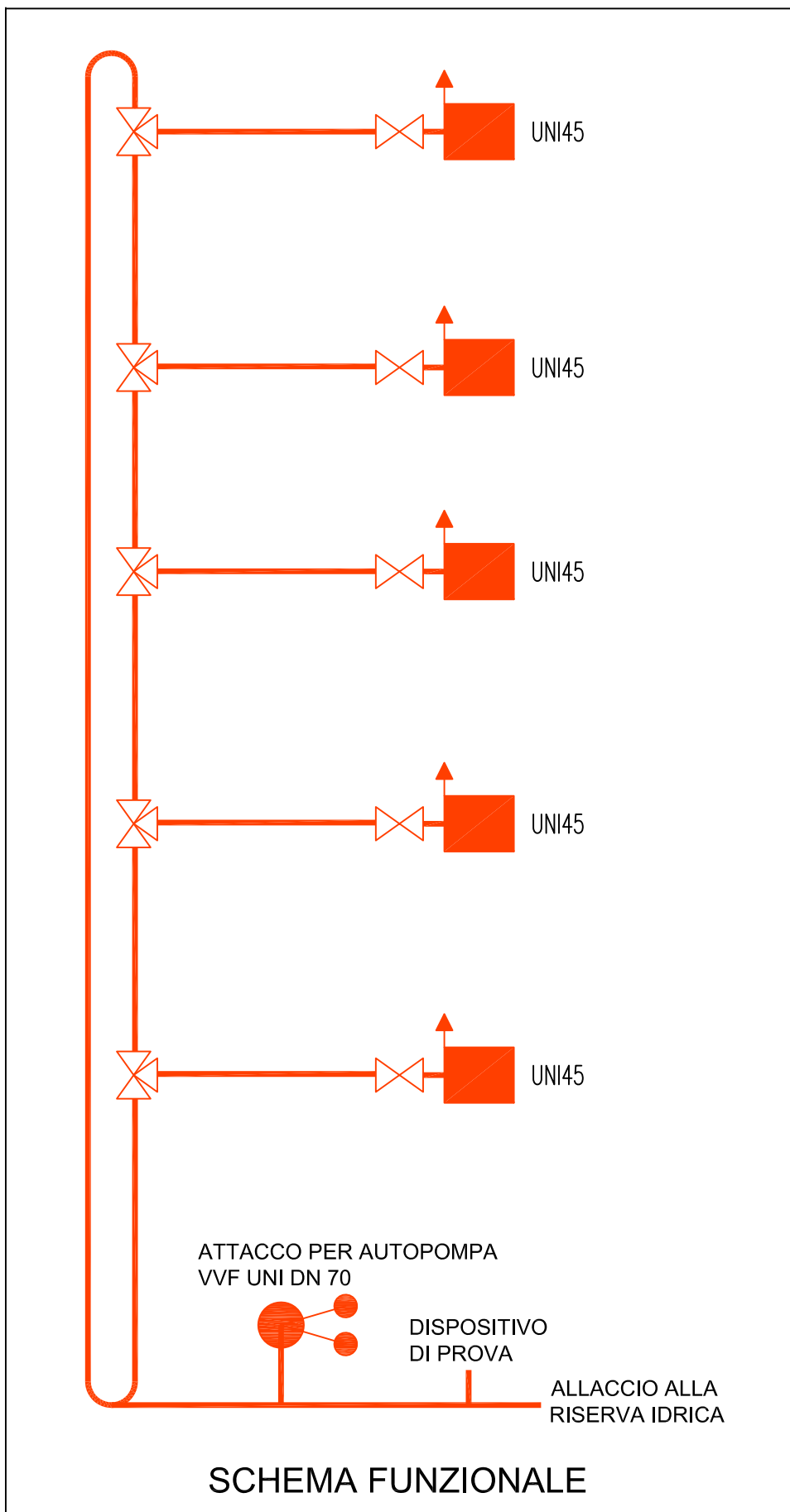


Simboli	Descrizione	Quantità
	Centrale impianto rivelazione incendi	1
	Rilevatore ottico di fumo di tipo analogico a controsoffitto o a soffitto	26
	Rilevatore ottico di fumo termovelocimetrico in vista a soffitto	1
	Pannello di allarme incendio del tipo ottico-acustico costituito da complesso illuminante ed avvisatore acustico piezoelettrico	7
	Lampada di sicurezza e segnalazione per uscita di emergenza	9
	Pulsante sottovetro allarme incendi	6
	Interruttore elettrico generale	1
	Sirena acustica luminosa	2
	Estintore portatile cap. est. 21A,133B,C	15
	Estintore portatile a CO2	3
	Uscita di emergenza	9
	Porta EI 120	2
	Compartimento classe REI 120	-



Simboli	Descrizione	Quantità
	Attacco per autopompa VVF - UNI DN70	1
	Idrante UNI 45	5
	Rete idranti interrata PEAD PE 100 PN 16 - DN 90	265 ml.
	Pozzetto di ispezione in cemento vibrato con impronta laterali per l'immissione di tubi - 50x50x50cm	7

Specifica materiali tubazioni
• Adduzione esterna: tubo PEAD PN16 posta ad una profondità minima di 80cm



REGIONE MOLISE

COMUNE DI ISERNIA

DEMOLIZIONE E RICOSTRUZIONE PISCINA COMUNALE
IN LOCALITA' LE PIANE

PROGETTO DEFINITIVO ARCHITETTONICO

ELABORATO
IMPIANTO DI SICUREZZA E ANTINCENDIO:
SISTEMI DI PROTEZIONE ATTIVA E SISTEMI DI PROTEZIONE
PASSIVA _PIANTE

DATA
01.2020

ALLEGATO:
11.2.a

L'INGEGNERE
ING. ANTONIO RICCIARDI
geom. Giulio de Simone

L'ASSESSORE ALLO SPORT ED
ALL'EDILIZIA SPORTIVA
Ing. Antonio Riccardi

COMUNE DI ISERNIA - 3° SETTORE (UFFICIO TECNICO) - 86170 Isernia, piazza Michelangelo - tel. 0865 4492