

FILI FISSI CORPO PALESTRA

Scala 1:100

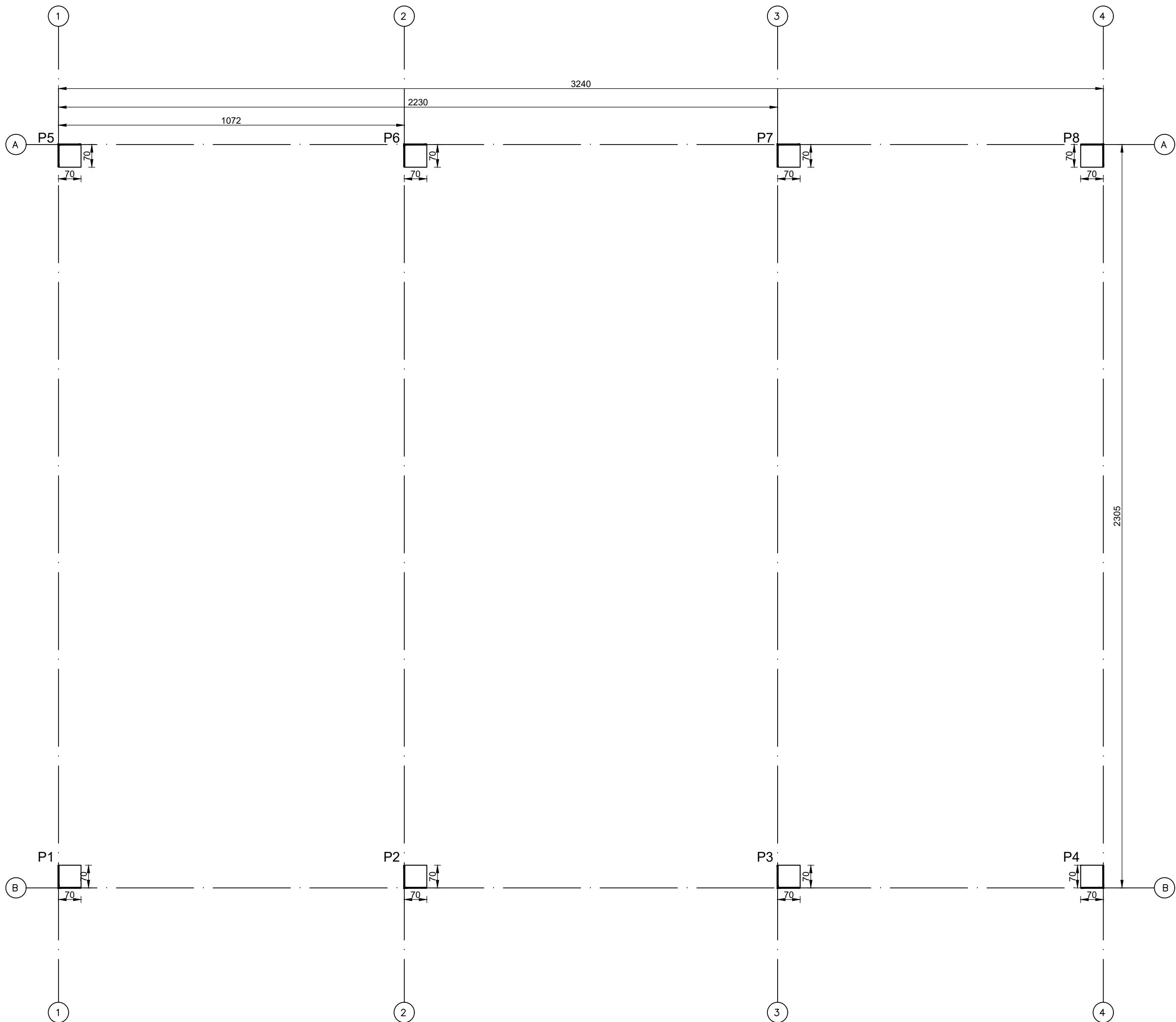
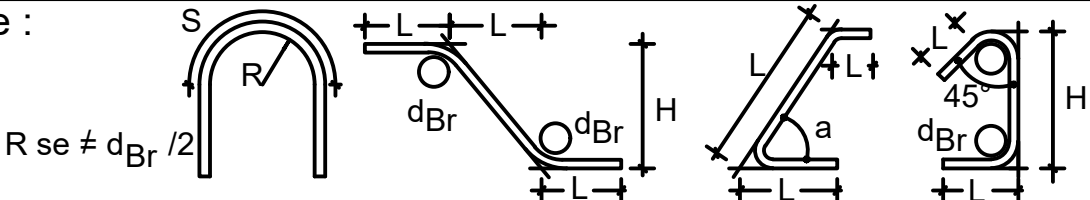


TABELLA MATERIALI

Legenda misure :



Diametro piegature d <sub>Br</sub> :	<= Ø12	Ø12< Ø <= Ø16	Ø16< Ø <= Ø25	Ø25< Ø <= Ø50
	d <sub>Br</sub> = 4Ø	d <sub>Br</sub> = 6Ø	d <sub>Br</sub> = 8Ø	d <sub>Br</sub> = 10Ø

CALCESTRUZZO MAGRONE	Classe >= C12/15
CALCESTRUZZO IN OPERA FONDAZIONE	Classe >= C25/30 classe minima di consistenza S4
CALCESTRUZZO IN OPERA ELEVAZIONE	Classe >= C28/35 classe minima di consistenza S4 per getti s<=20cm inerte Ømax 12mm per travi e pilastri inerte Ømax 20mm
CALCESTRUZZO IN OPERA SOLETTA COLLABORANTE	Classe >= C25/30 classe minima di consistenza S4
ACCIAIO per C.A.	B450C



REGIONE MOLISE

COMUNE DI ISERNIA

- Provincia di Isernia -



PROGETTO ESECUTIVO

Committente:	COMUNE DI ISERNIA
Progettista:	dott. ing. Giancarlo Chiacchiari  Via Libero Testa, 75 86170 Isernia Tel. 0865410224 Fax 0865410224 E-mail: giancarlochiacchiari@libero.it

TAVOLA	Tav. 8.1 - Progetto: Corpo palestra - Fili fissi
OGGETTO	Realizzazione di una palestra in adiacenza alla sede del
	plesso scolastico "Vittorio Tagliente" nel quartiere San Lazzaro.
	In catasto al Foglio 80, particella 434.
SCALA	1:100
DATA	Settembre 2020

CODICE E S 1.1

REV. A 0 1



PROGETTISTA

DIRETTORE DEI LAVORI

IMPRESA ESECUTRICE

CALCOLATORE

COLLAUDATORE