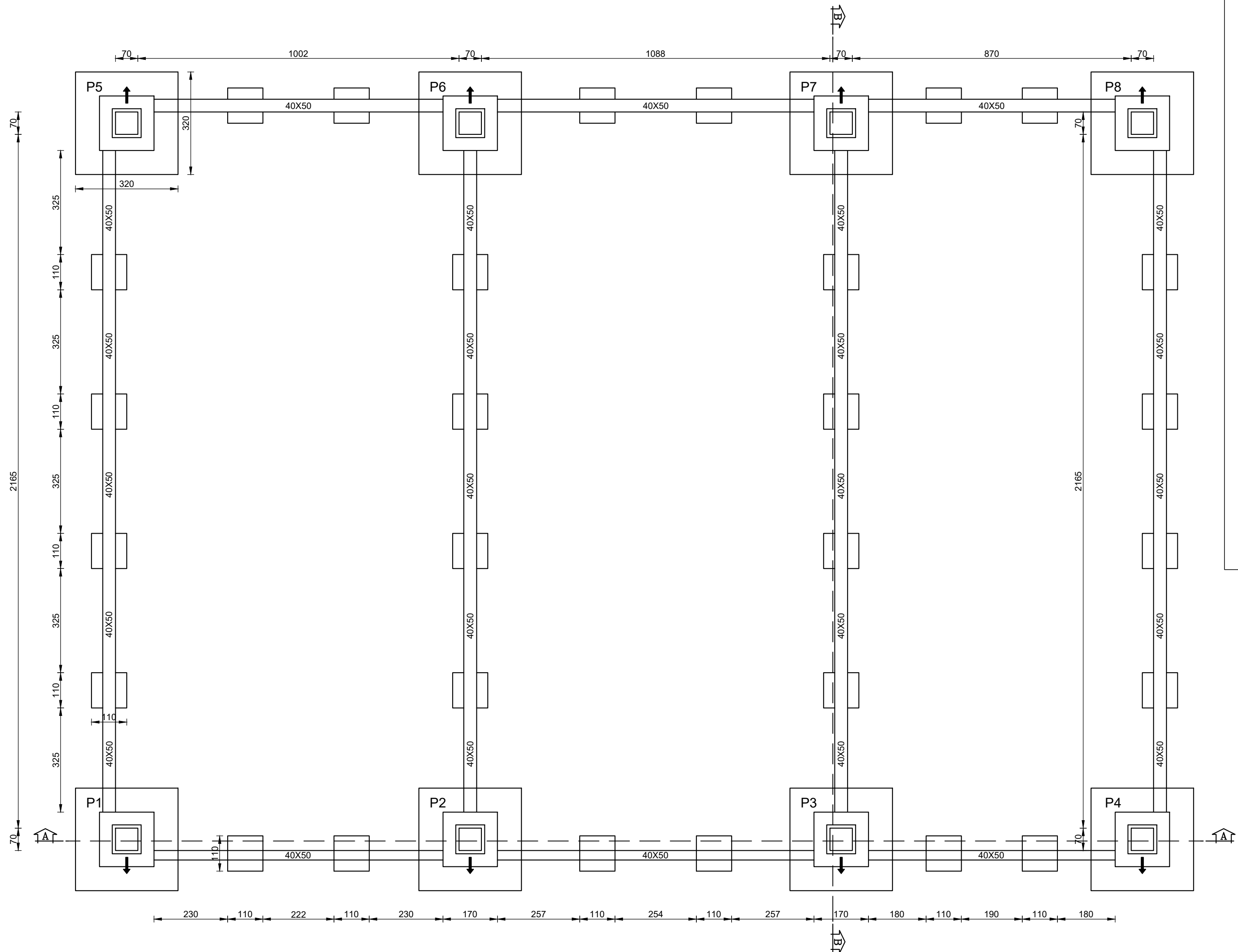


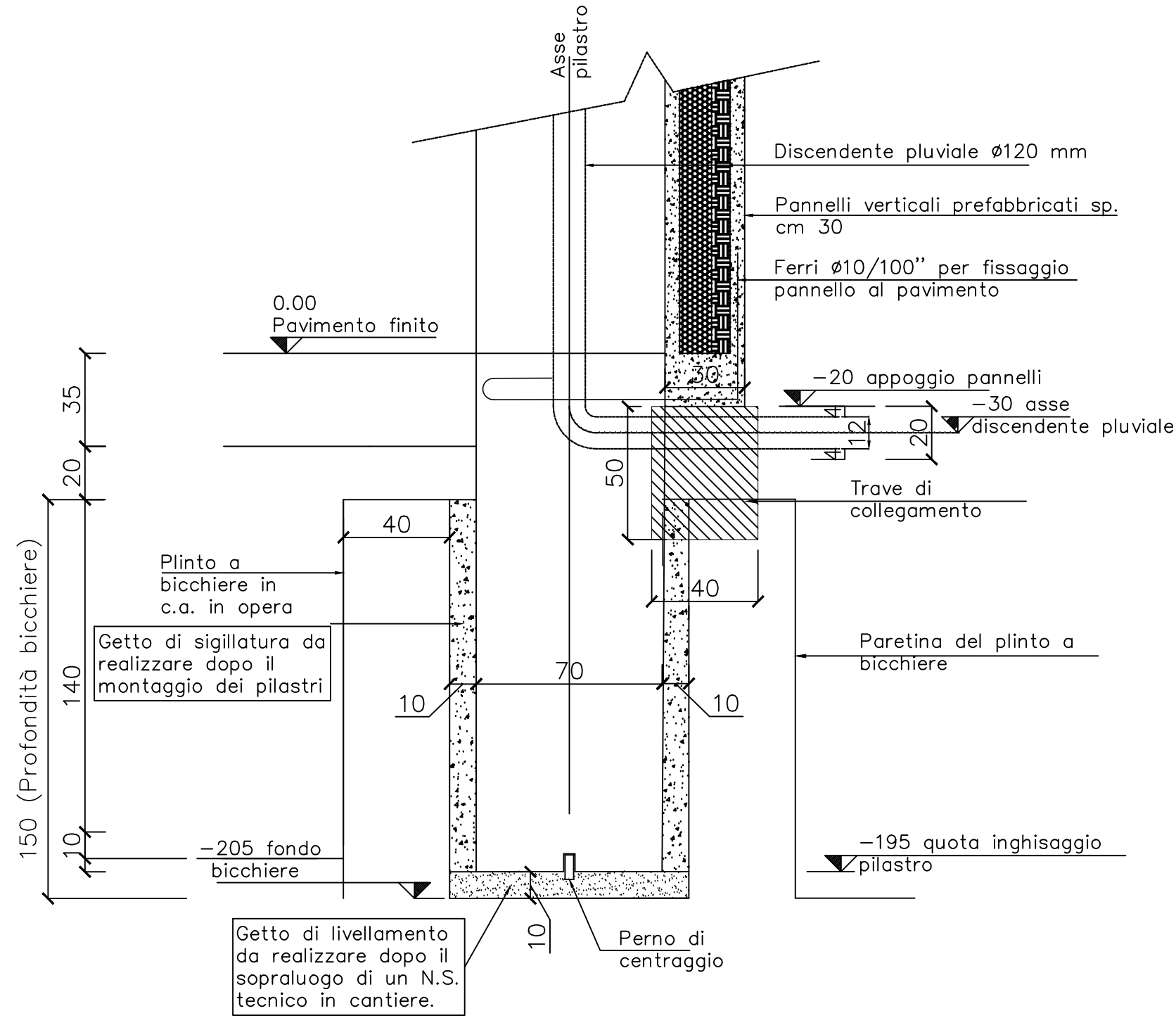
CARPENTERIA FONDAZIONI CORPO PALESTRA

Scala 1:100



PARTICOLARE INGHISAGGIO PILASTRI

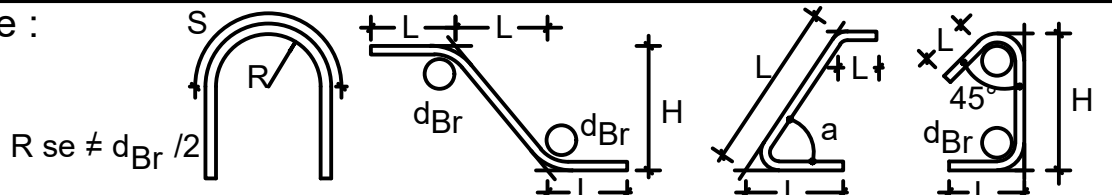
Scala 1:20



↑ VERSO DI USCITA PLUVIALI DISCENDENTI

TABELLA MATERIALI

Legenda misure :



Diametro piegature d <sub>Br</sub> :	<= Ø12	Ø12< Ø <= Ø16	Ø16< Ø <= Ø25	Ø25< Ø <= Ø50
d <sub>Br</sub> = 4Ø	d <sub>Br</sub> = 6Ø	d <sub>Br</sub> = 8Ø	d <sub>Br</sub> = 10Ø	

CALCESTRUZZO MAGRONE	Classe >= C12/15
CALCESTRUZZO IN OPERA FONDAZIONE	Classe >= C25/30 classe minima di consistenza S4
CALCESTRUZZO IN OPERA ELEVAZIONE	Classe >= C28/35 classe minima di consistenza S4 per getti s<=20cm inerte Ømax 12mm per travi e pilastri inerte Ømax 20mm
CALCESTRUZZO IN OPERA SOLETTA COLLABORANTE	Classe >= C25/30 classe minima di consistenza S4
ACCIAIO per C.A.	B450C



REGIONE MOLISE  
COMUNE DI ISERNIA  
- Provincia di Isernia -



PROGETTO ESECUTIVO	
Committente:	COMUNE DI ISERNIA
Progettista:	dott. ing. Giancarlo Chiacchiari Via Libero Testa, 75 86170 Isernia Tel. 0865410224 Fax 0865410224 E-mail: giancarlochiacchiari@libero.it

TAVOLA	Tav. 8.2 - Progetto: Corpo palestra - Carpenteria fondazioni
OGGETTO	Realizzazione di una palestra in adiacenza alla sede del
	plesso scolastico "Vittorio Tagliente" nel quartiere San Lazzaro.
	In catasto al Foglio 80, particella 434.
SCALA	1:100
DATA	Settembre 2020

CODICE	E	S	1	2
REV.	A	0	1	

PROGETTISTA	DIRETTORE DEI LAVORI	IMPRESA ESECUTRICE
CALCOLATORE	COLLAUDATORE	