

CARPENTERIA E ARMATURA PLINTI

Scala 1:25

Armature del bicchiere

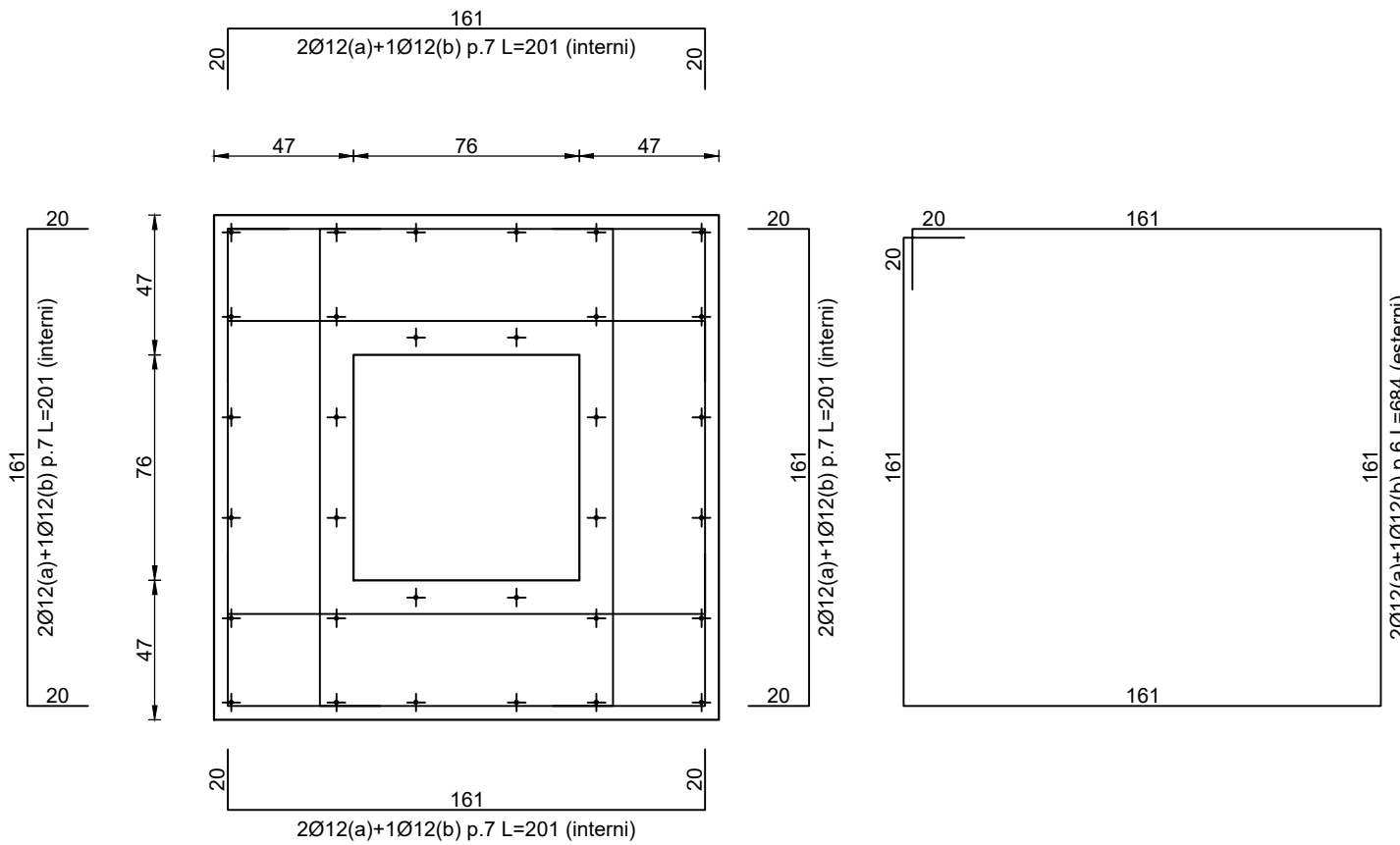
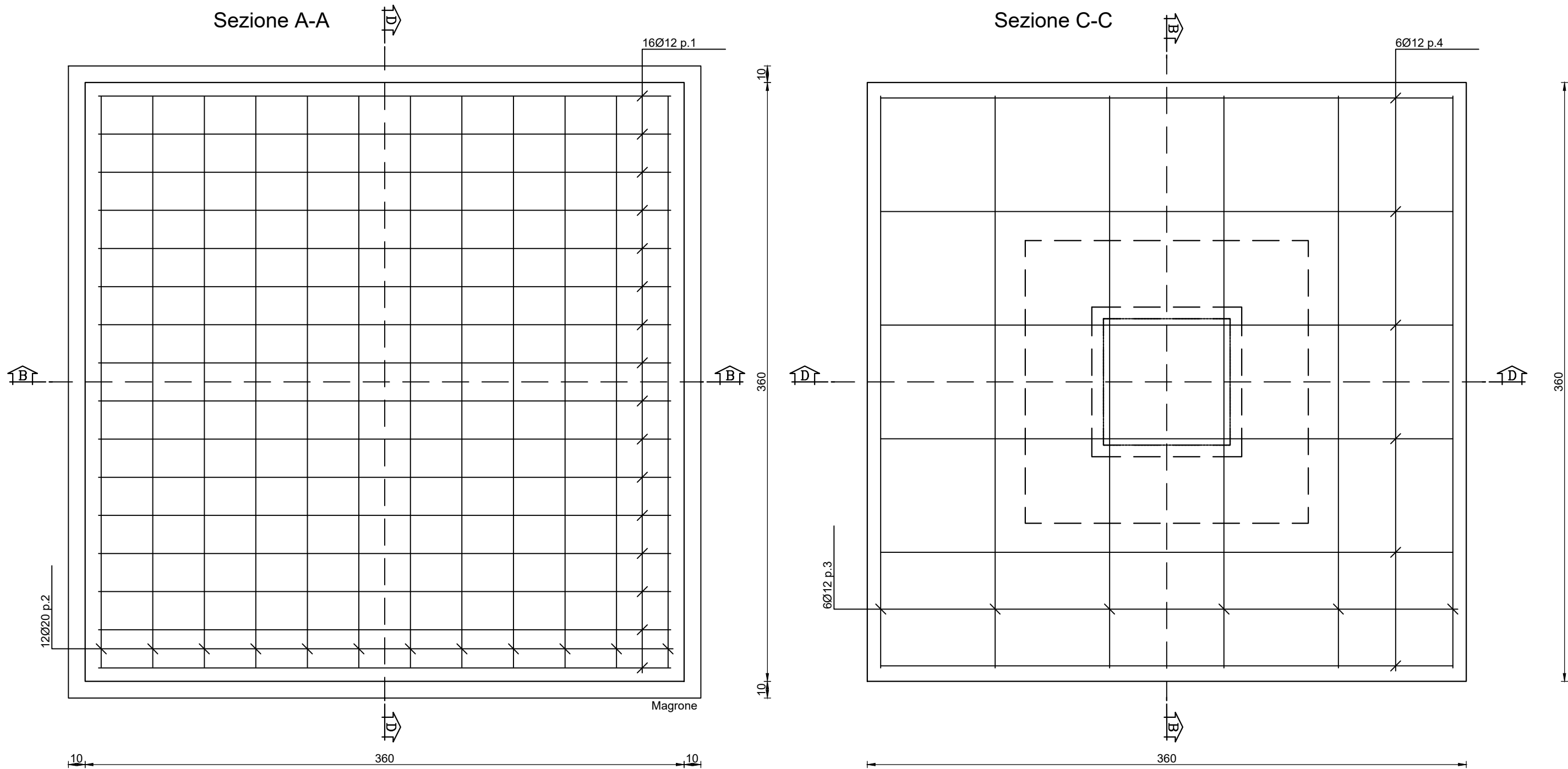
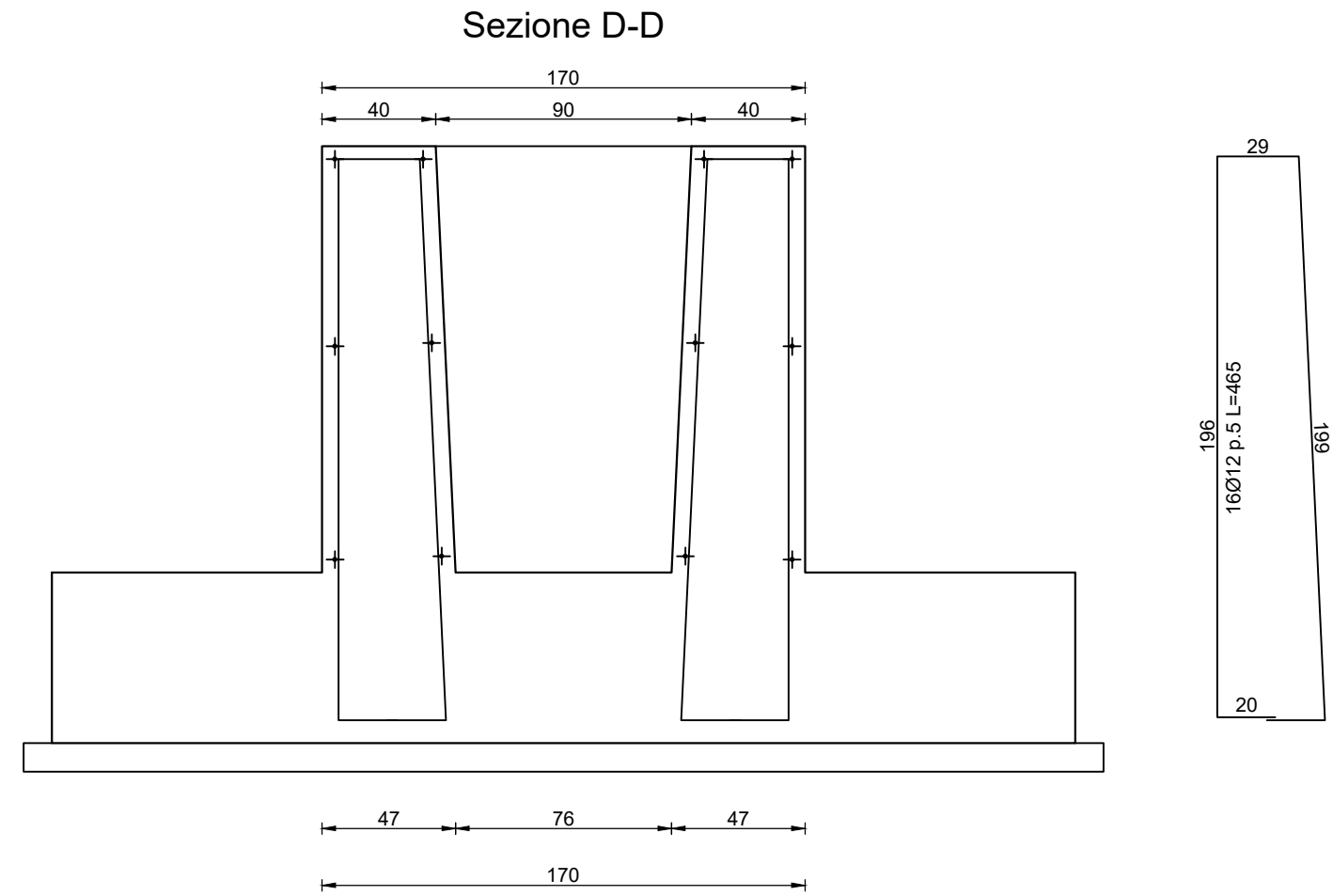
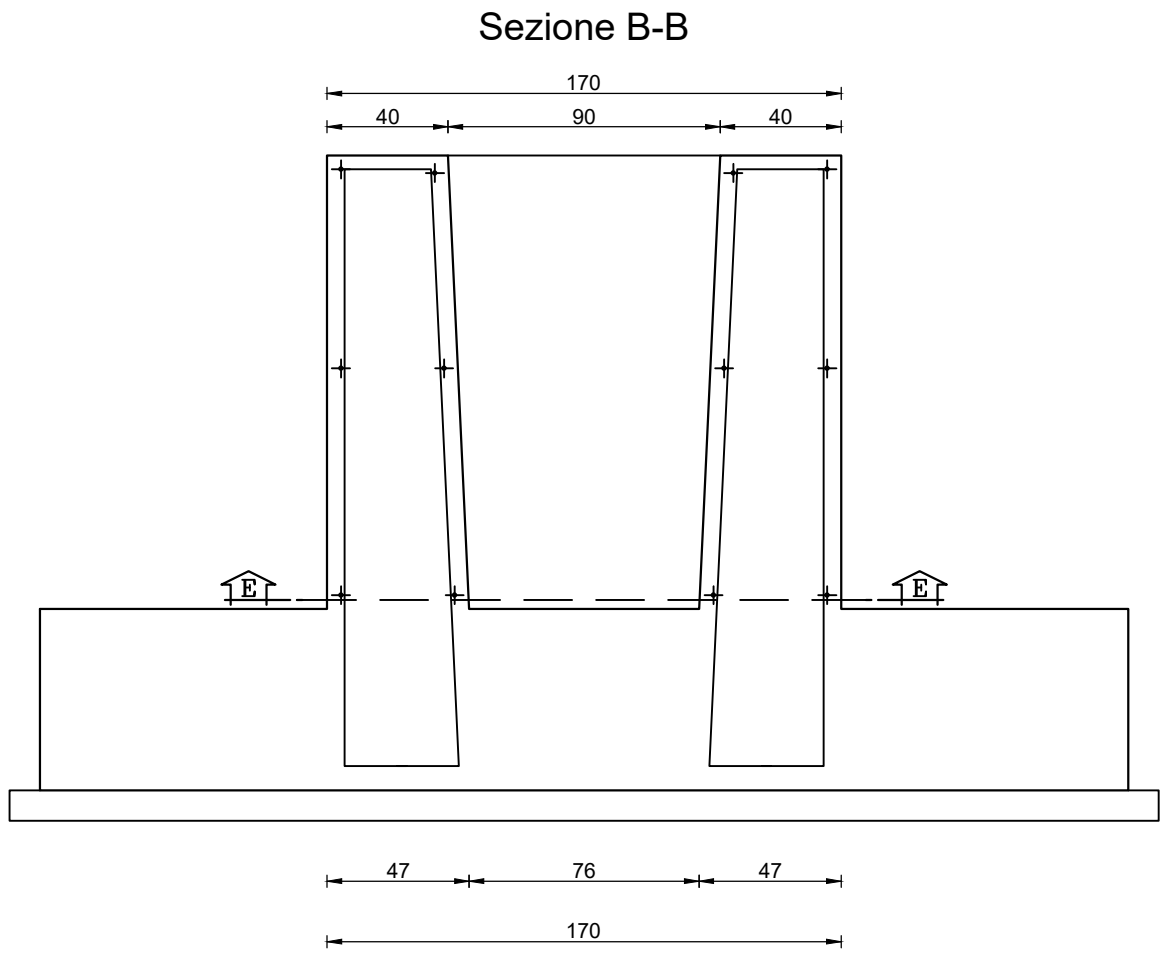
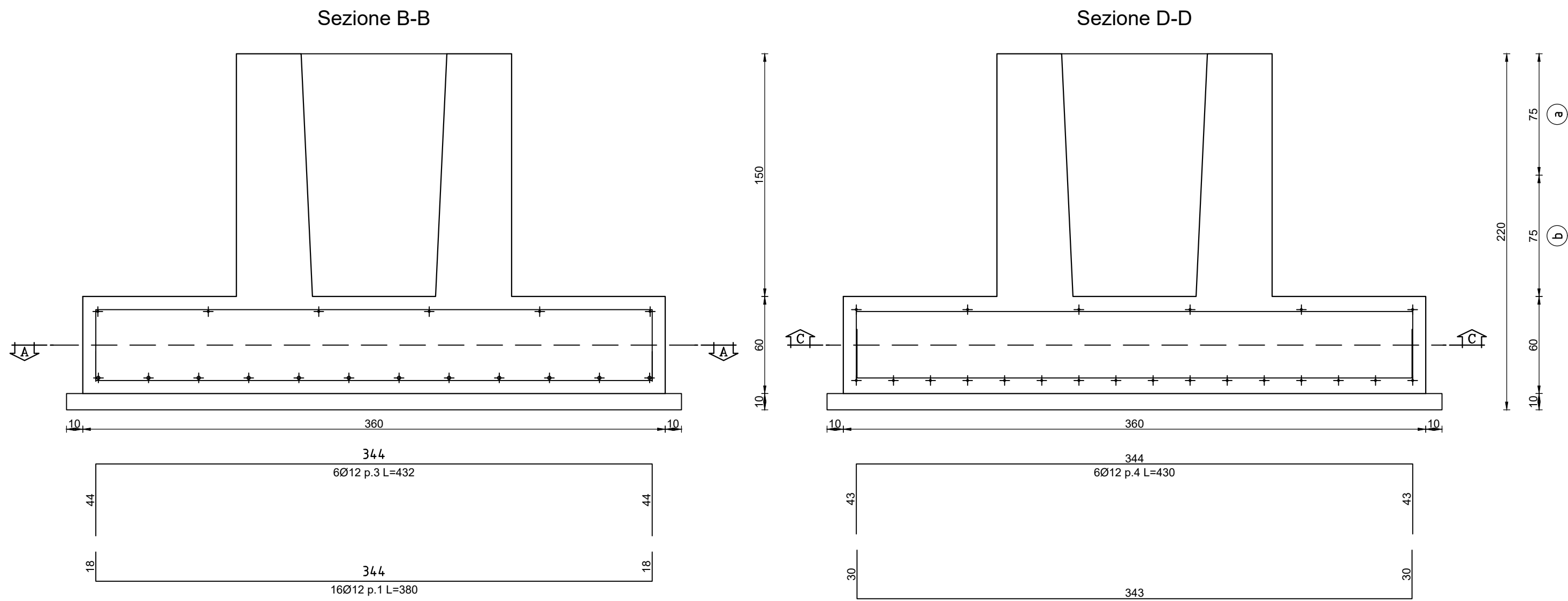
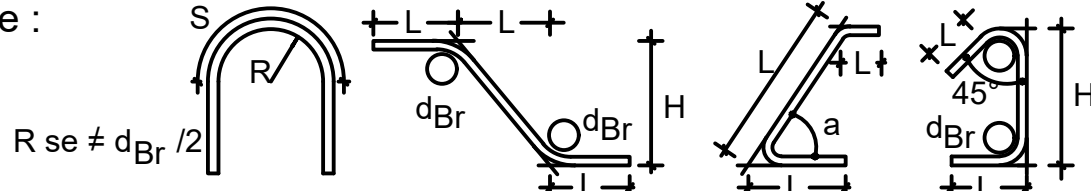


TABELLA MATERIALI

Legenda misure :



Diametro piegature d _{Br} :	<= Ø12	Ø12 < Ø <= Ø16	Ø16 < Ø <= Ø25	Ø25 < Ø <= Ø50
d _{Br} = 4Ø	d _{Br} = 6Ø	d _{Br} = 8Ø	d _{Br} = 10Ø	

CALCESTRUZZO MAGRONE

Classe >= C12/15

CALCESTRUZZO IN OPERA FONDAZIONE

Classe >= C25/30
classe minima di consistenza S4

CALCESTRUZZO IN OPERA ELEVAZIONE

Classe >= C28/35
classe minima di consistenza S4
per getti s<=20cm inerte Ømax 12mm
per travi e pilastri inerte Ømax 20mm

CALCESTRUZZO IN OPERA SOLETTA COLLABORANTE

Classe >= C25/30
classe minima di consistenza S4

ACCIAIO per C.A.

B450C



REGIONE MOLISE

COMUNE DI ISERNIA

- Provincia di Isernia -



PROGETTO ESECUTIVO

Committente: COMUNE DI ISERNIA

Progettista: dott. ing. Giancarlo Chiacchiari



Via Libero Testa, 75 86170 Isernia
Tel. 0865410224 Fax 0865410224
E-mail: giancarlochiacchiari@libero.it

TAVOLA Tav. 8.4 - Progetto: Corpo palestra - Armatura Plinti

OGGETTO Realizzazione di una palestra in adiacenza alla sede del
plesso scolastico "Vittorio Tagliente" nel quartiere San Lazzaro.
In catasto al Foglio 80, particella 434.

SCALA 1:25

DATA Settembre 2020

CODICE ES1.4

REV. A00



DIRETTORE DEI LAVORI

IMPRESA ESECUTRICE

CALCOLATORE

COLLAUDATORE