



# REGIONE MOLISE

COMUNE DI ISERNIA

- Provincia di Isernia -



## PROGETTO ESECUTIVO

Committente:

COMUNE DI ISERNIA

Progettista:

dott. ing. Giancarlo Chiacchiari



Via Libero Testa, 75 86170 Isernia

Tel. 0865410224 Fax 0865410224

E-mail: giancarlochiacchiari@libero.it

TAVOLA

Tav. 8.6 - Progetto: Carpenteria e armatura elementi prefabbricati

OGGETTO

Realizzazione di una palestra in adiacenza alla sede del  
plesso scolastico "Vittorio Tagliente" nel quartiere San Lazzaro.

In catasto al Foglio 80, particella 434.

SCALA

Varie

DATA

Settembre 2020

CODICE E S 1.6

REV. A 0 0



PROGETTISTA

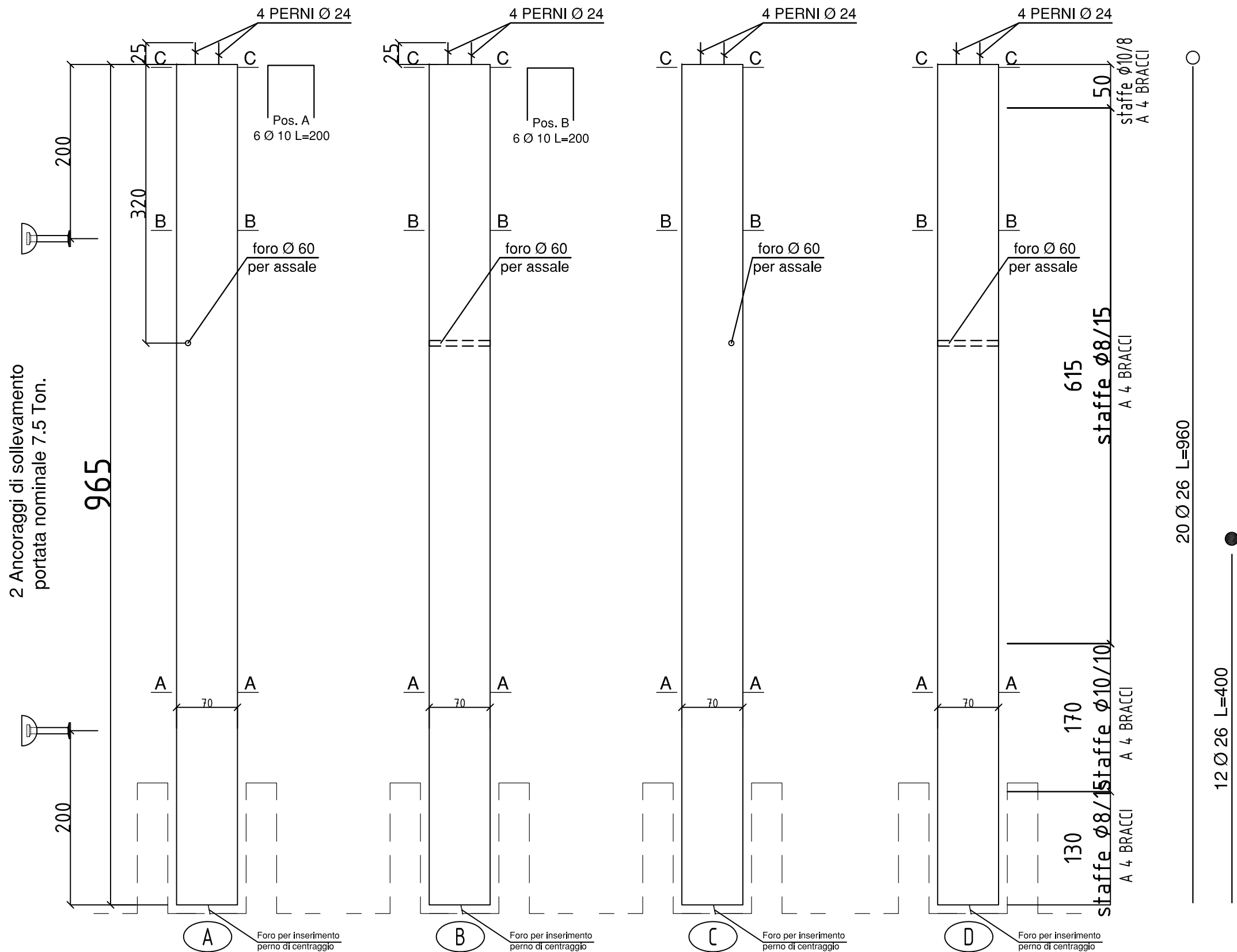
DIRETTORE DEI LAVORI

IMPRESA ESECUTRICE

CALCOLATORE

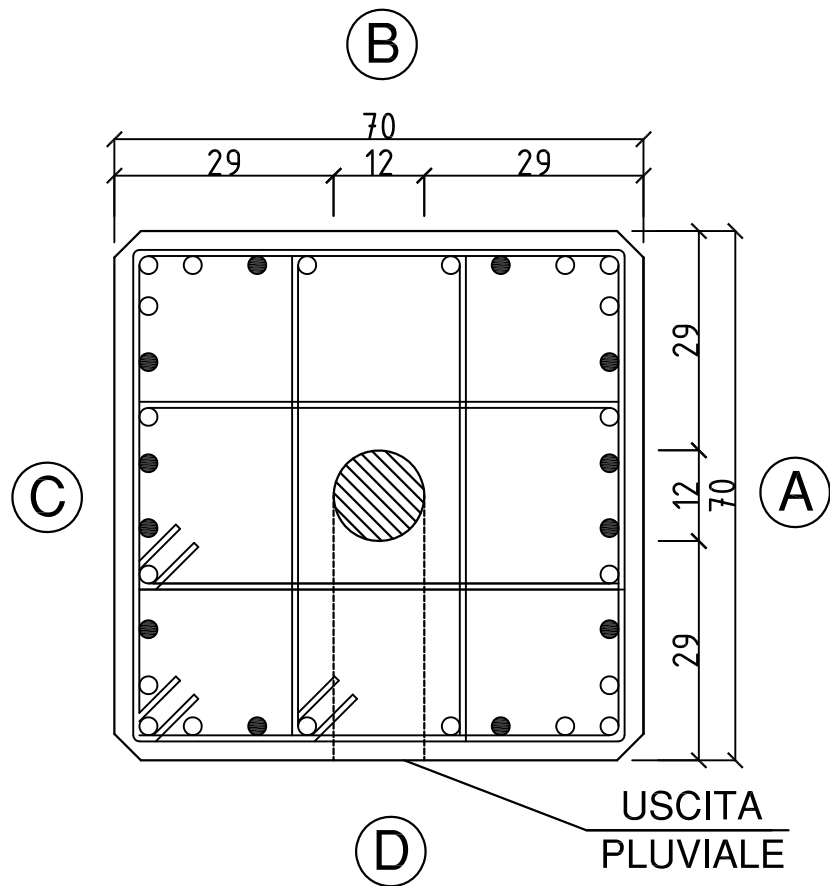
COLLAUDATORE

ESECUTIVI PILASTRO DIM. 70x70x965 cm

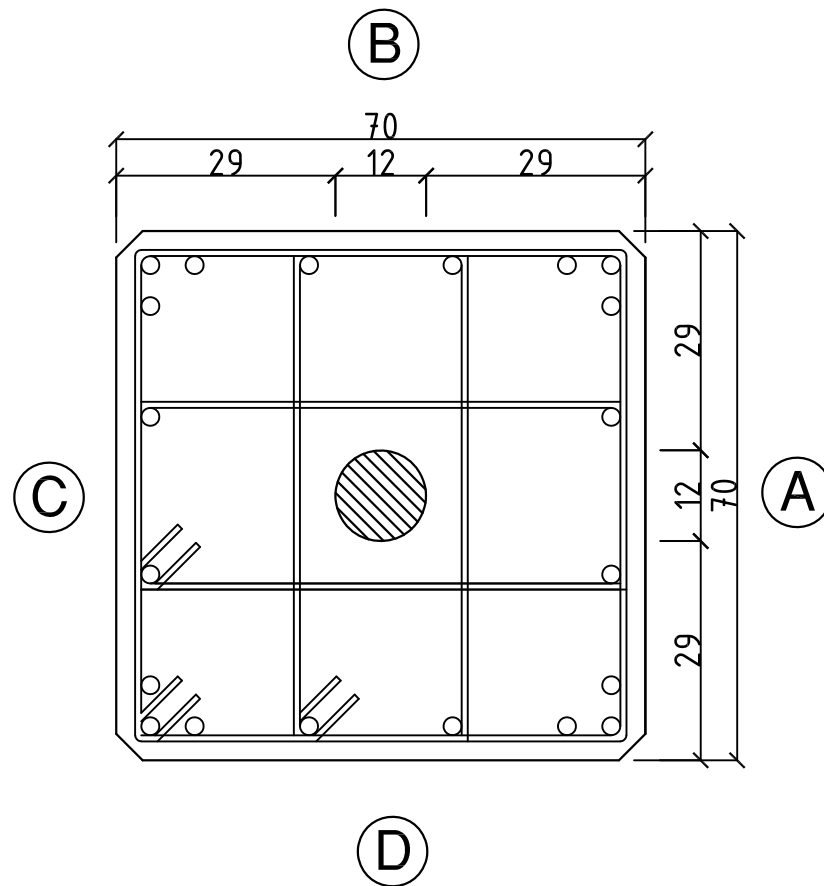


**CARATTERISTICHE DEI MATERIALI**  
 Cls classe di resistenza: C40/50  
 Cls classe di esposizione XC1/XC3  
 Classe di consistenza S5  
 Diametro max inerte 20 mm  
 Acciaio:armatura lenta B450C  
 Copriferro 2.5 cm

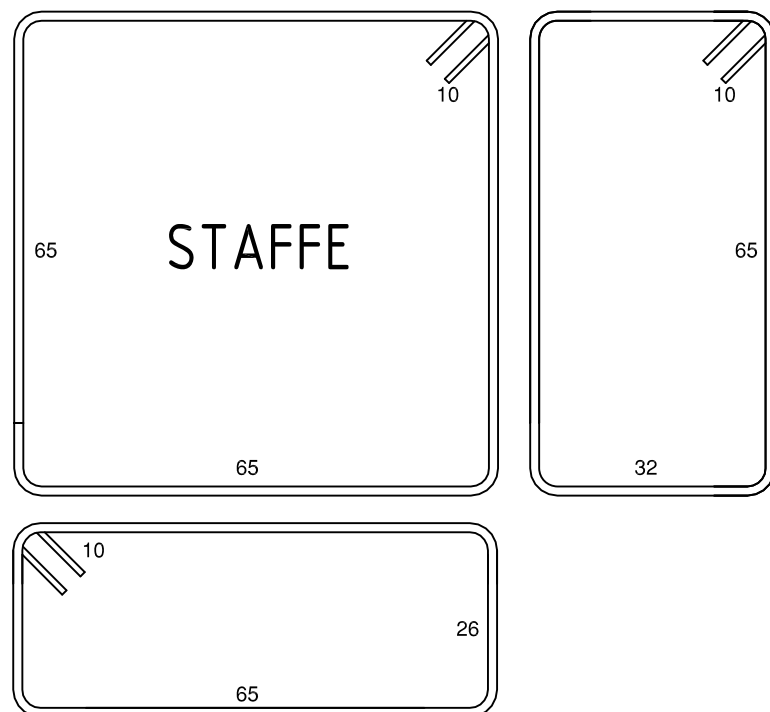
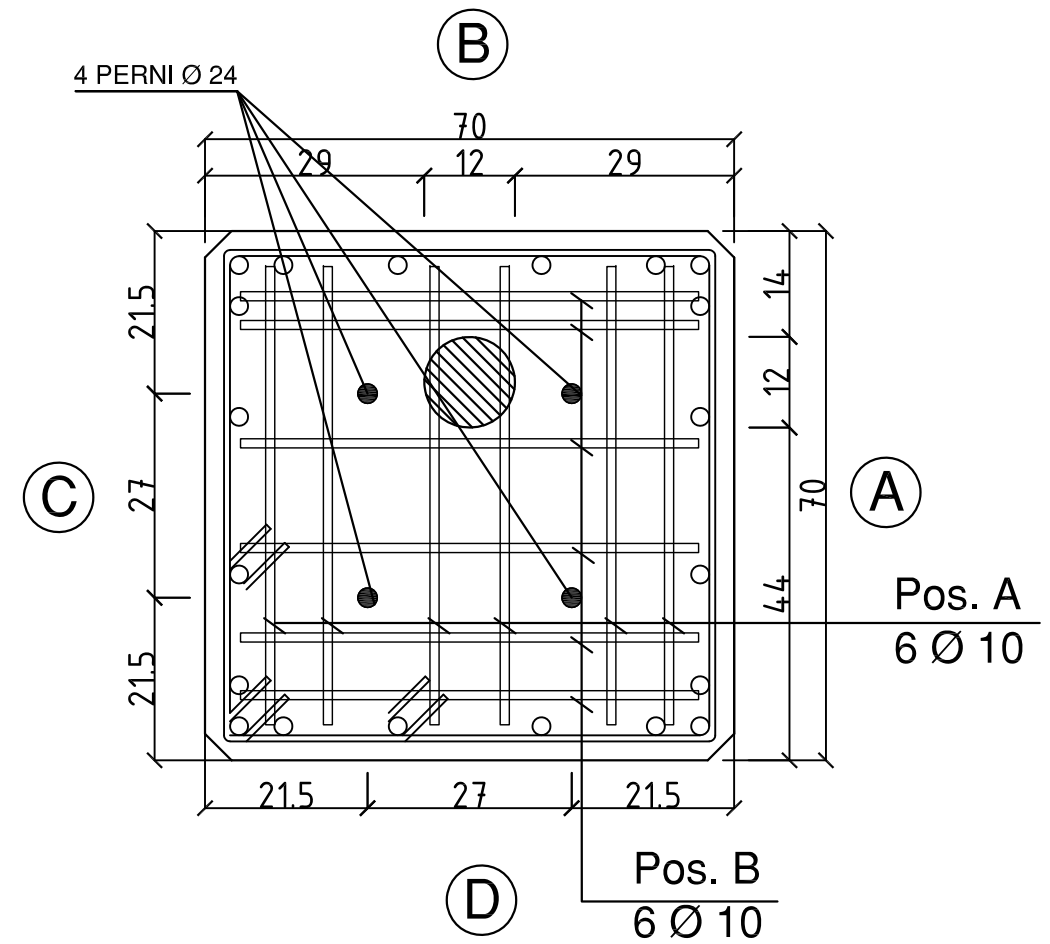
## SEZIONE A-A



## SEZIONE B-B

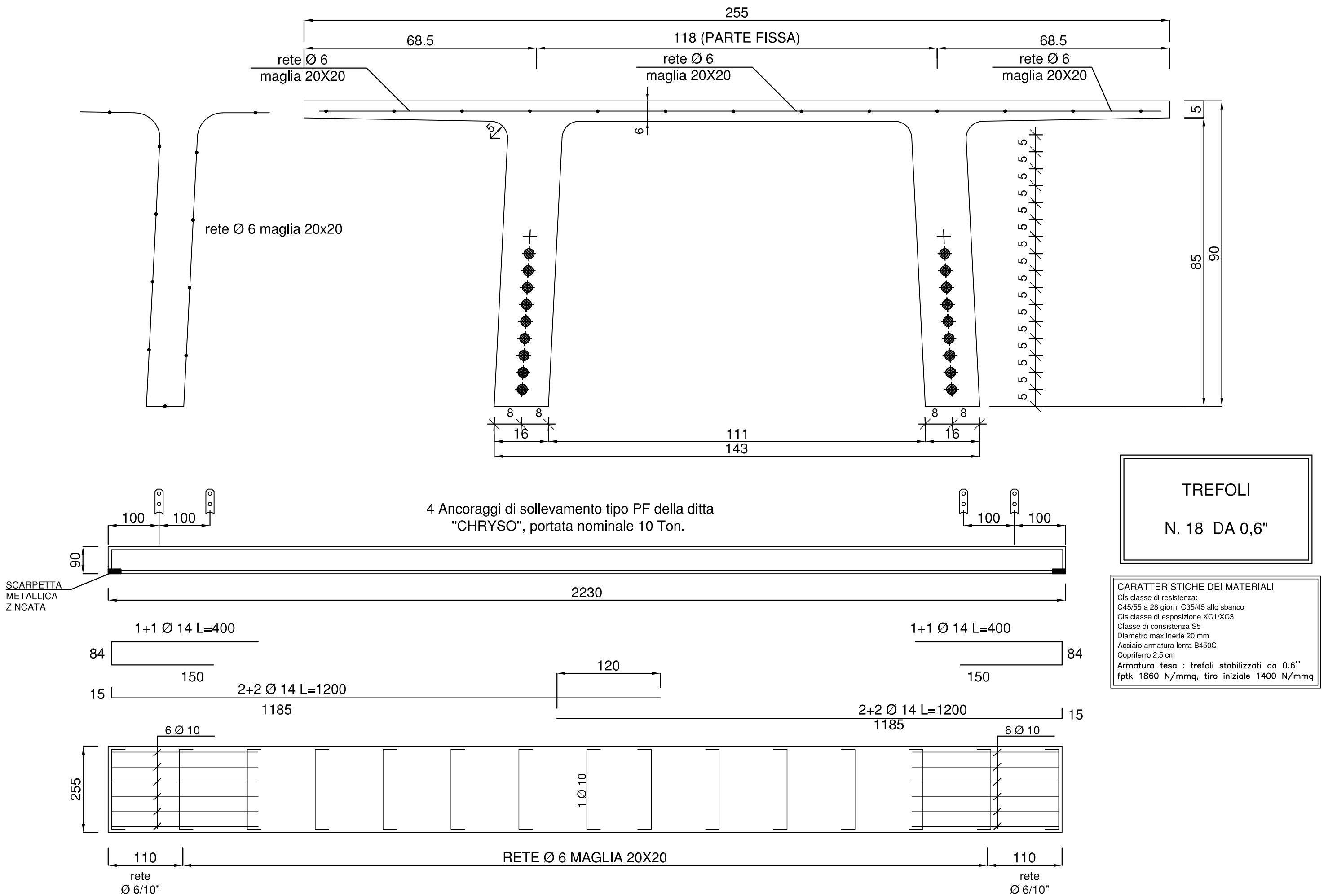


## SEZIONE C-C



**CARATTERISTICHE DEI MATERIALI**  
 Cls classe di resistenza: C40/50  
 Cls classe di esposizione XC1/XC3  
 Classe di consistenza S5  
 Diametro max inerte 20 mm  
 Acciaio:armatura lenta B450C  
 Copriferro 2.5 cm

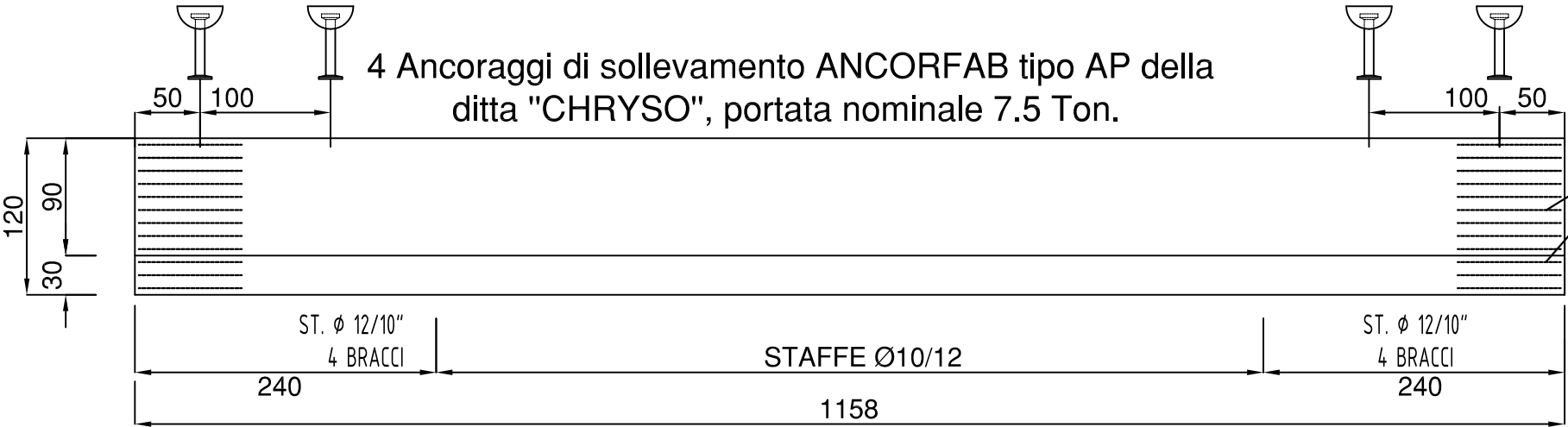
TEGOLO TT IN C.A.P. H=CM.90 DI COPERTURA



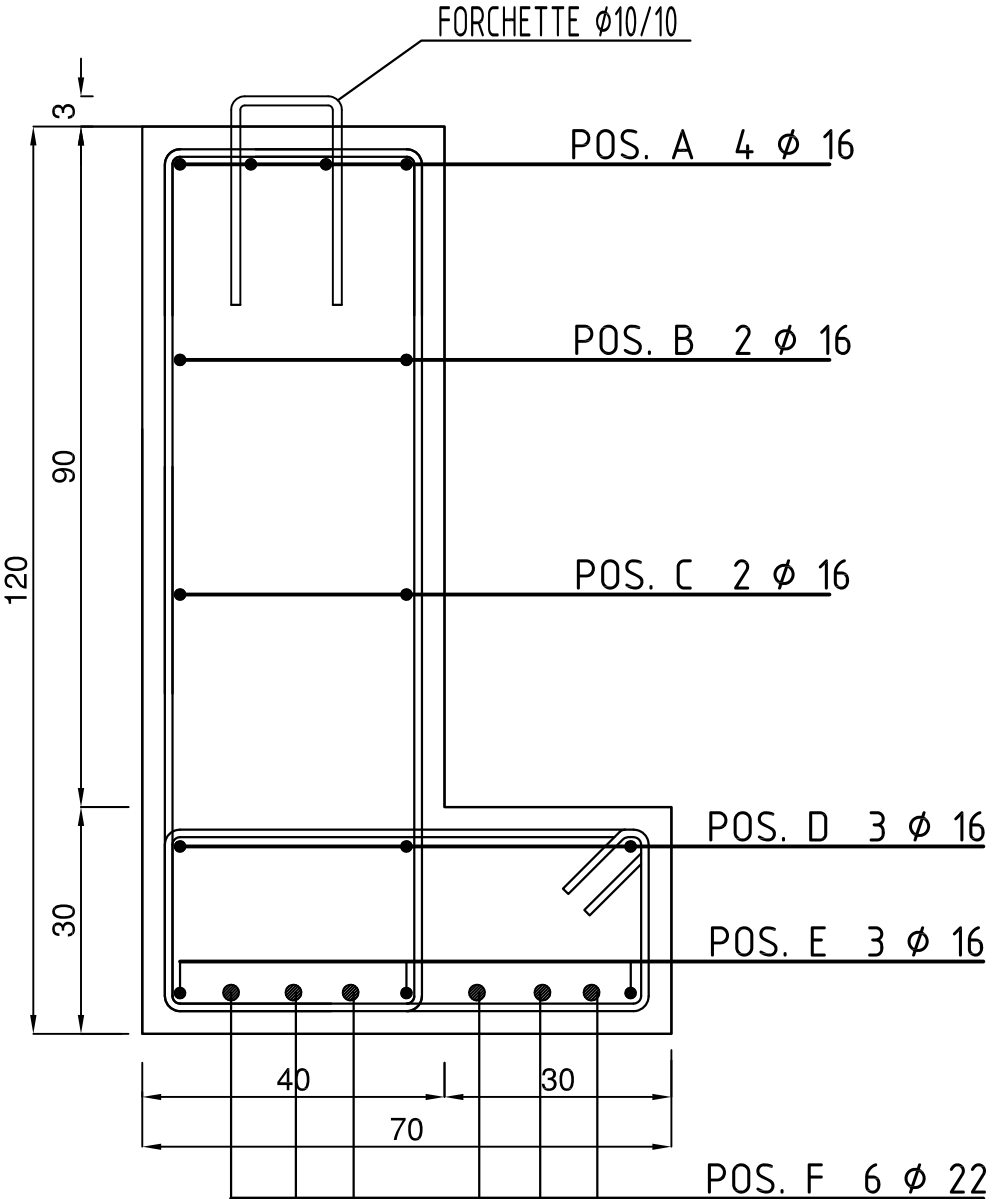
PROSPETTO

TRAVE AD L IN C.A.P. PORTANTE I TEGOLI H 90

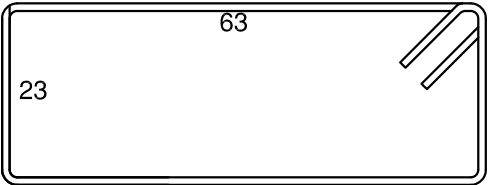
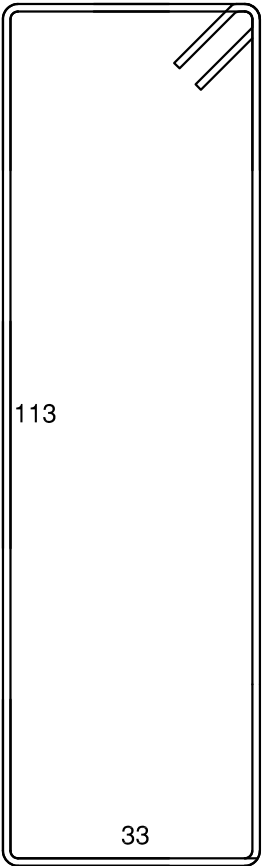
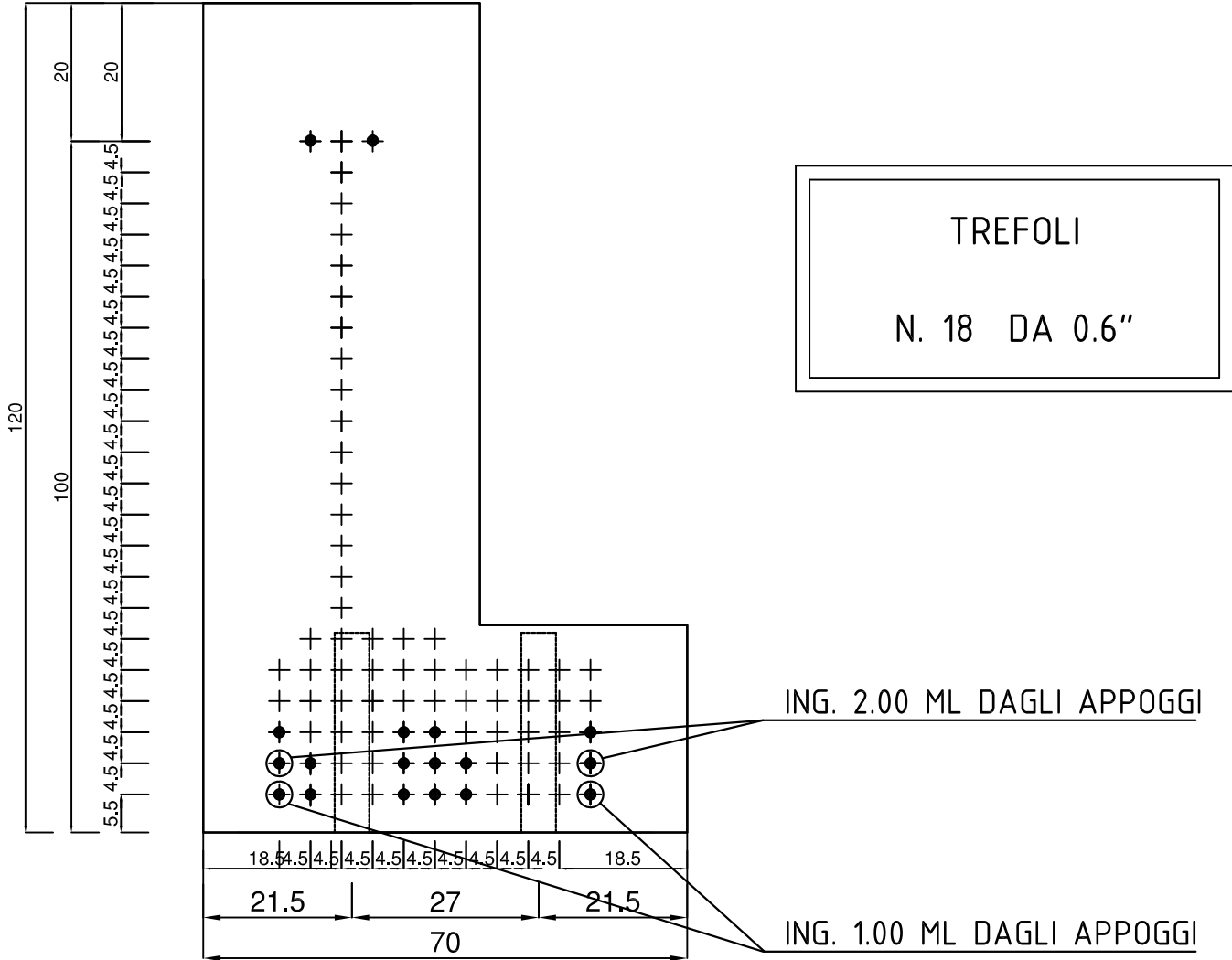
CARATTERISTICHE DEI MATERIALI  
Cls classe di resistenza:  
C45/55 a 28 giorni C35/45 allo sbanco  
Cls classe di esposizione XC1/XC3  
Classe di consistenza S5  
Diametro max inerte 20 mm  
Acciaio:armatura lenta B450C  
Copriferro 2.5 cm  
Armatura tesa : trefoli stabilizzati da 0.6''  
fptk 1860 N/mm<sup>2</sup>, tiro iniziale 1400 N/mm<sup>2</sup>



SEZIONE TRASVERSALE



TESTATA

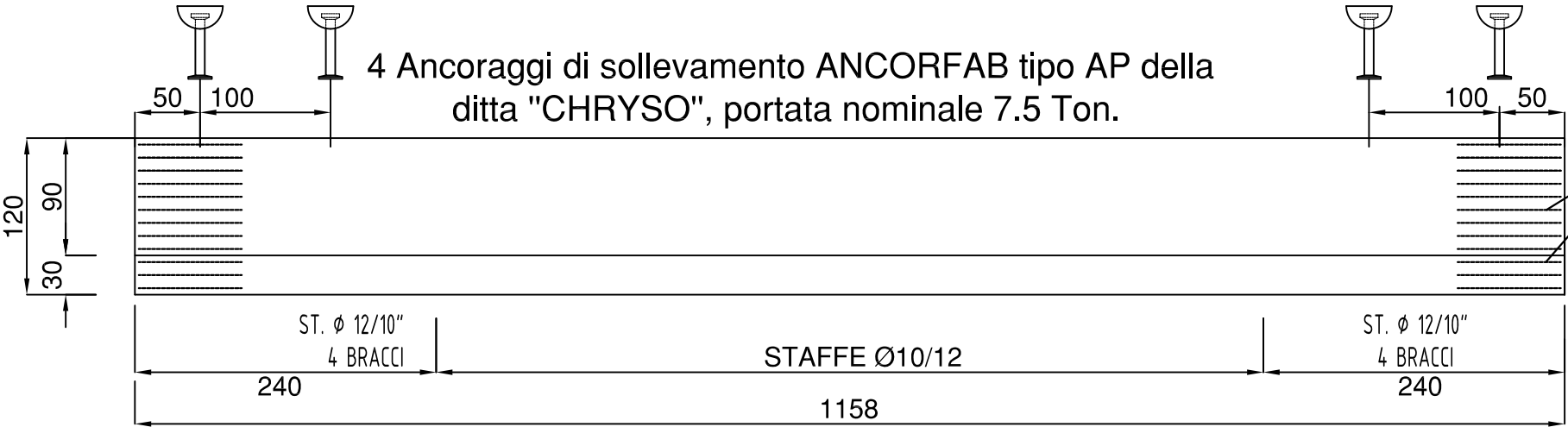


PROSPETTO

TRAVE AD L IN C.A.P. PORTANTE I TEGOLI H 90

CARATTERISTICHE DEI MATERIALI  
Cls classe di resistenza:  
C45/55 a 28 giorni C35/45 allo sbanco  
Cls classe di esposizione XC1/XC3  
Classe di consistenza S5  
Diametro max inerte 20 mm  
Acciaio:armatura lenta B450C  
Copriferro 2.5 cm  
Armatura tesa : trefoli stabilizzati da 0.6''  
fptk 1860 N/mm<sup>2</sup>, tiro iniziale 1400 N/mm<sup>2</sup>

4 Ancoraggi di sollevamento ANCORFAB tipo AP della ditta "CHRYSO", portata nominale 7.5 Ton.

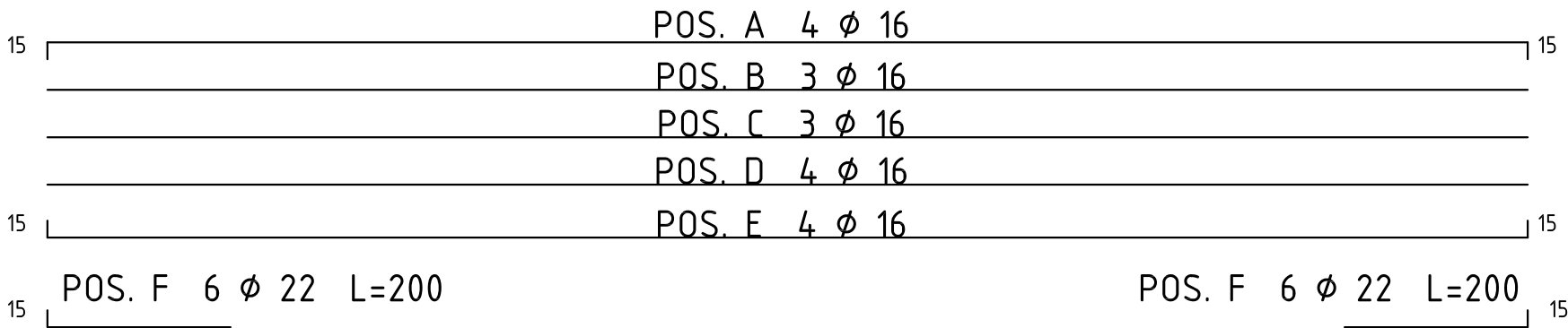


(9+3)X2  $\phi$  10 L=200

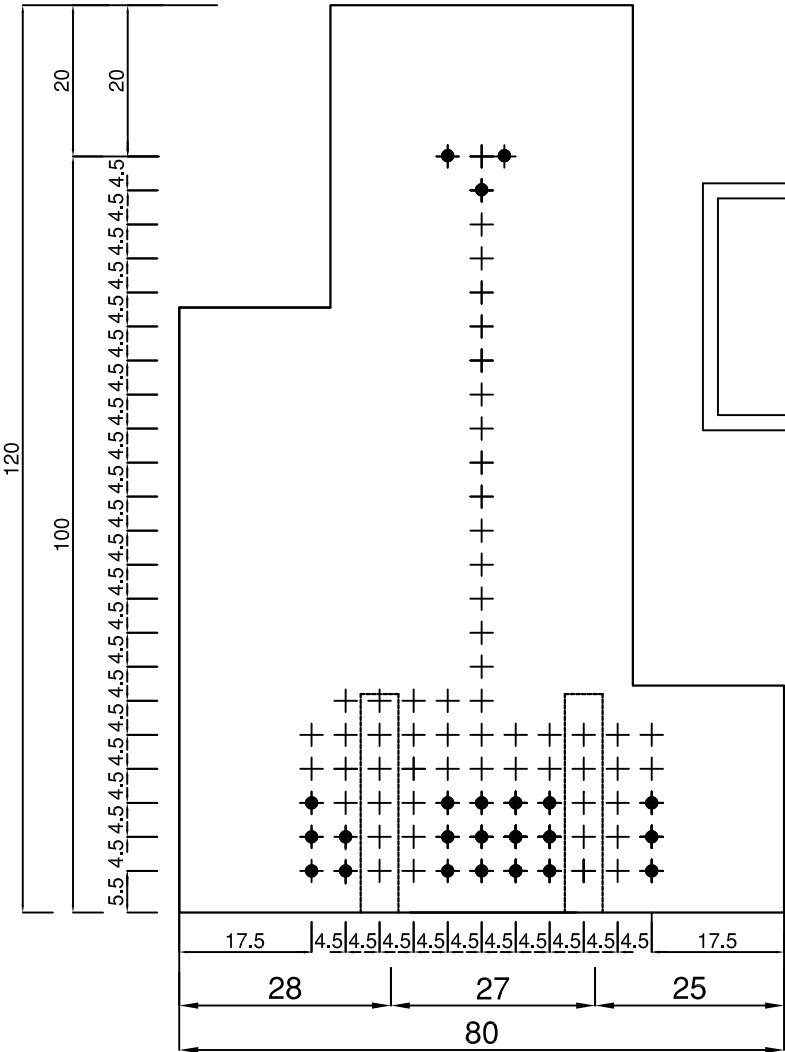
9  $\phi$  10

3  $\phi$  10

SEZIONE TRASVERSALE



TESTATA



TREFOLI

N. 21 DA 0.6''

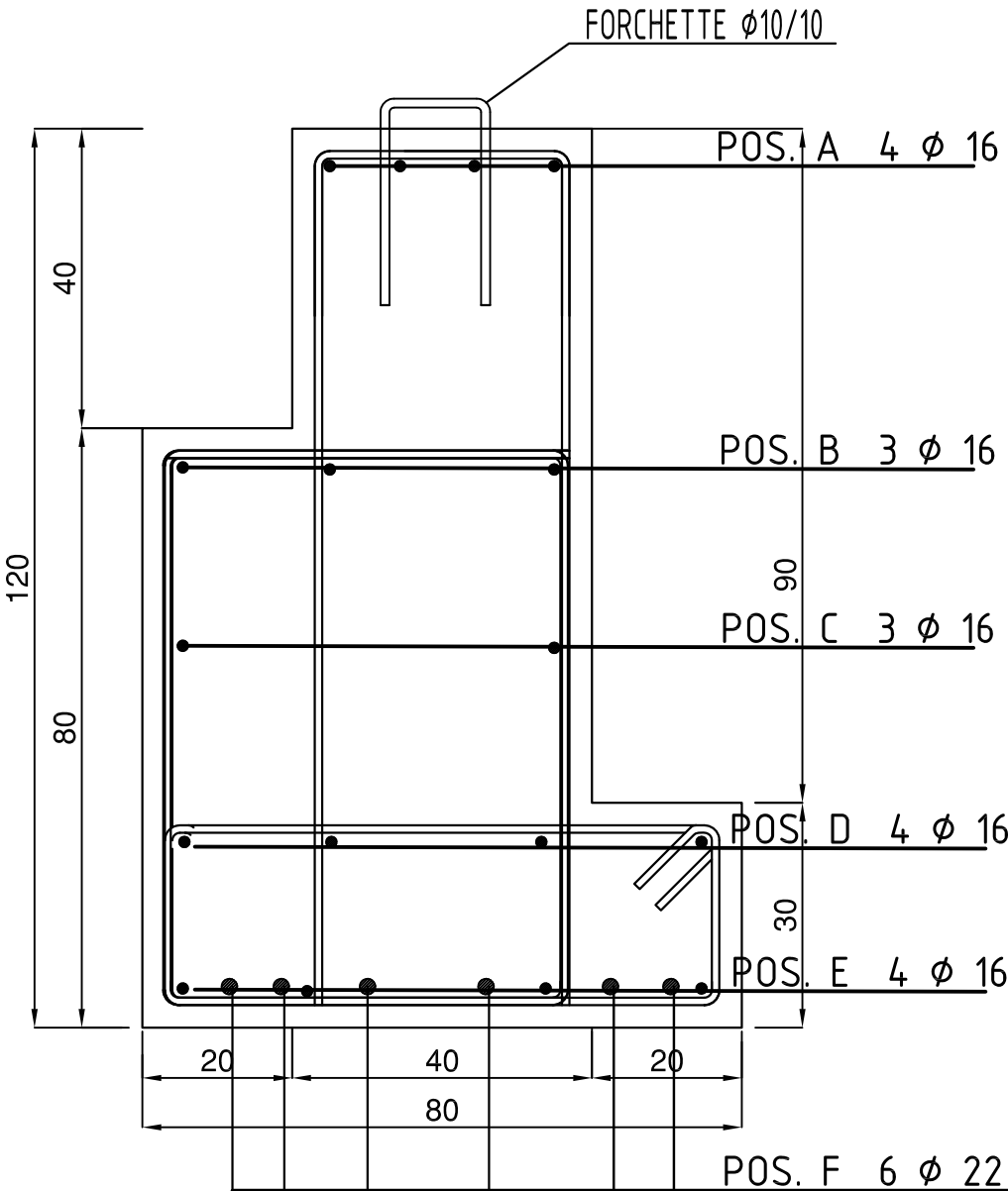
113

33

STAFFE

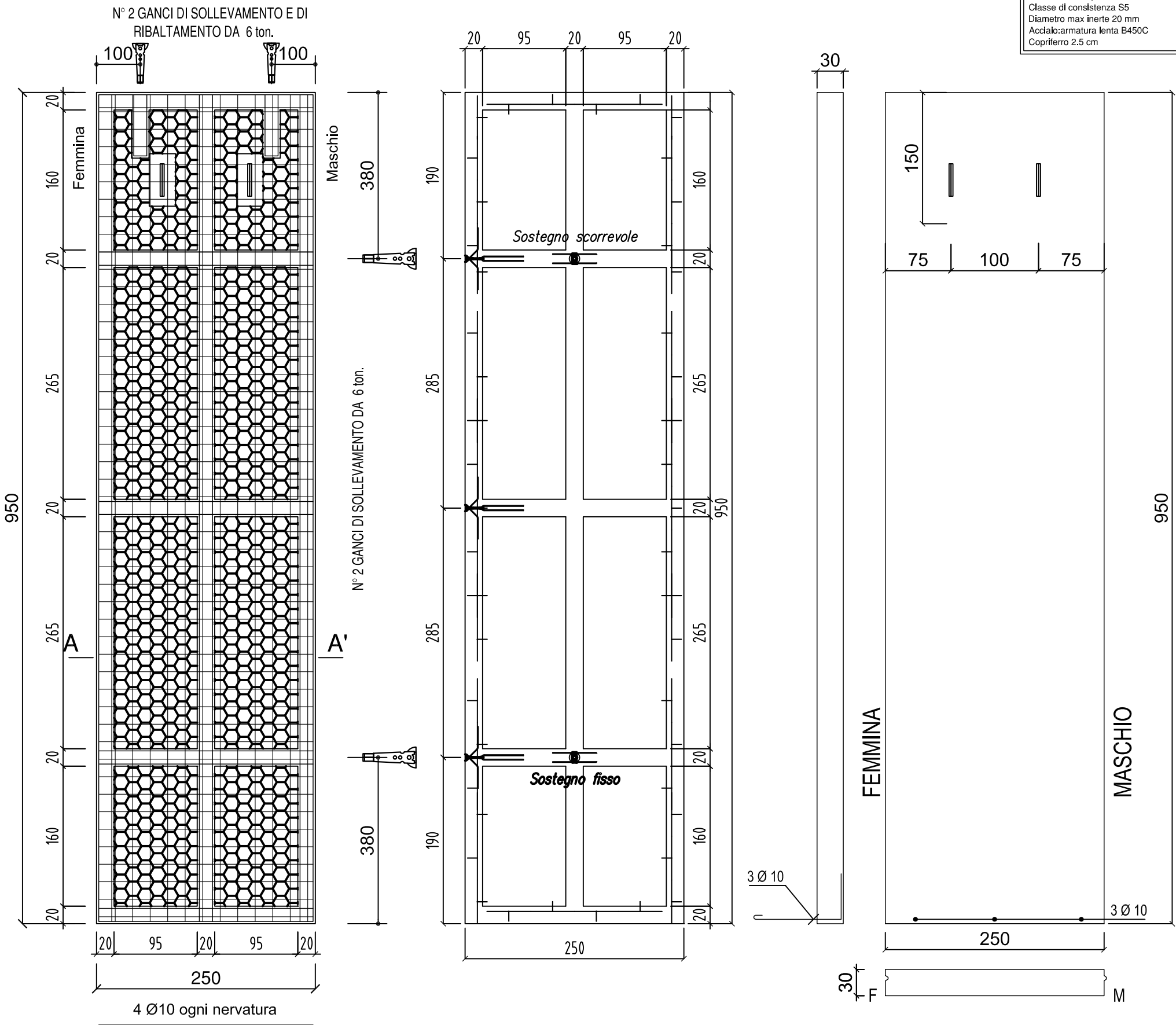
73

23

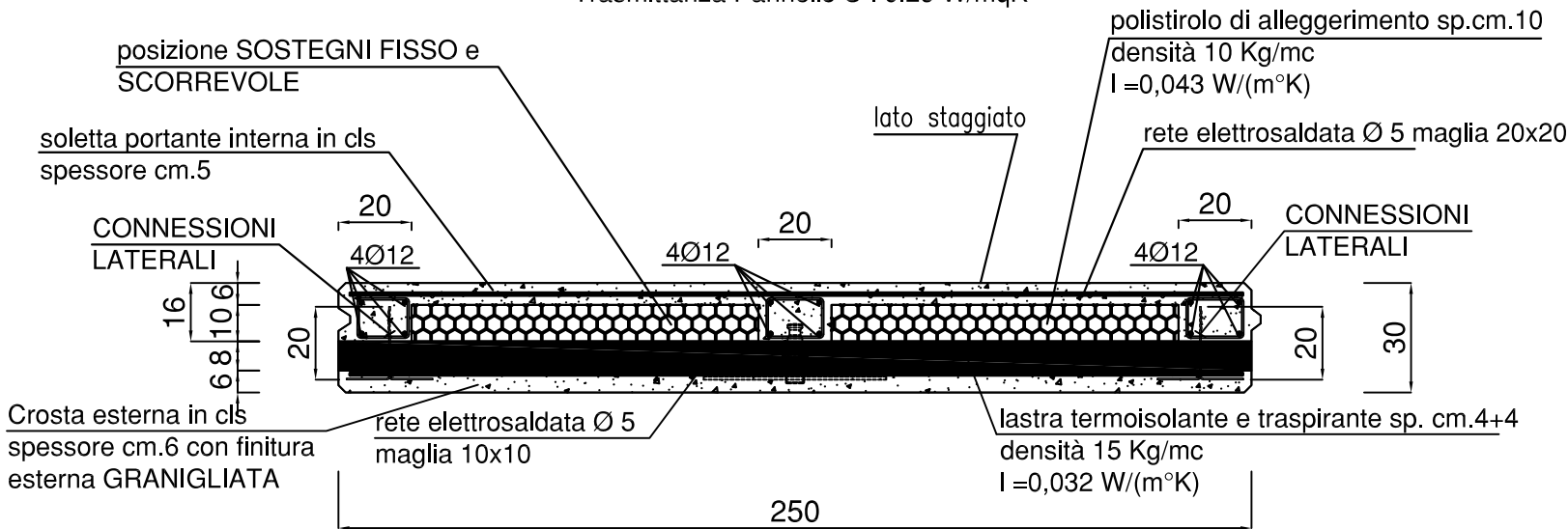


FORCHETTE  $\phi$  10/10

CARATTERISTICHE DEI MATERIALI  
Cls classe di resistenza:  
C35/45  
Cls classe di esposizione XC4  
Classe di consistenza S5  
Diametro max inerte 20 mm  
Acciaio:armatura lenta B450C  
Copriterro 2.5 cm



SEZIONE TRASVERSALE  
Trasmittanza Pannello U : 0.29 W/mqK



Alleggerimento ed Isolante		DATI ELEMENTO	
Alleggerimento mc	1.56	Lungh. PANNELLO cm	950
Isolante mc	1.43	Base PANNELLO cm	250
Aperture mc	0	Sp. PANNELLO cm	30
Aperture mq	0.0000	Sup. Pannello mq	23.75
ATTENZIONE PER POLISTIROLO, ISOLANTE ED APERTURE INSERIRE DIRETTAMENTE I mc		Volume mc	4.14
		Peso Ton	10.36



ALLEGGERIMENTO  
polistirolo di alleggerimento sp.cm.10  
 $\lambda = 0,049 \text{ W/(m}^2\text{K)}$

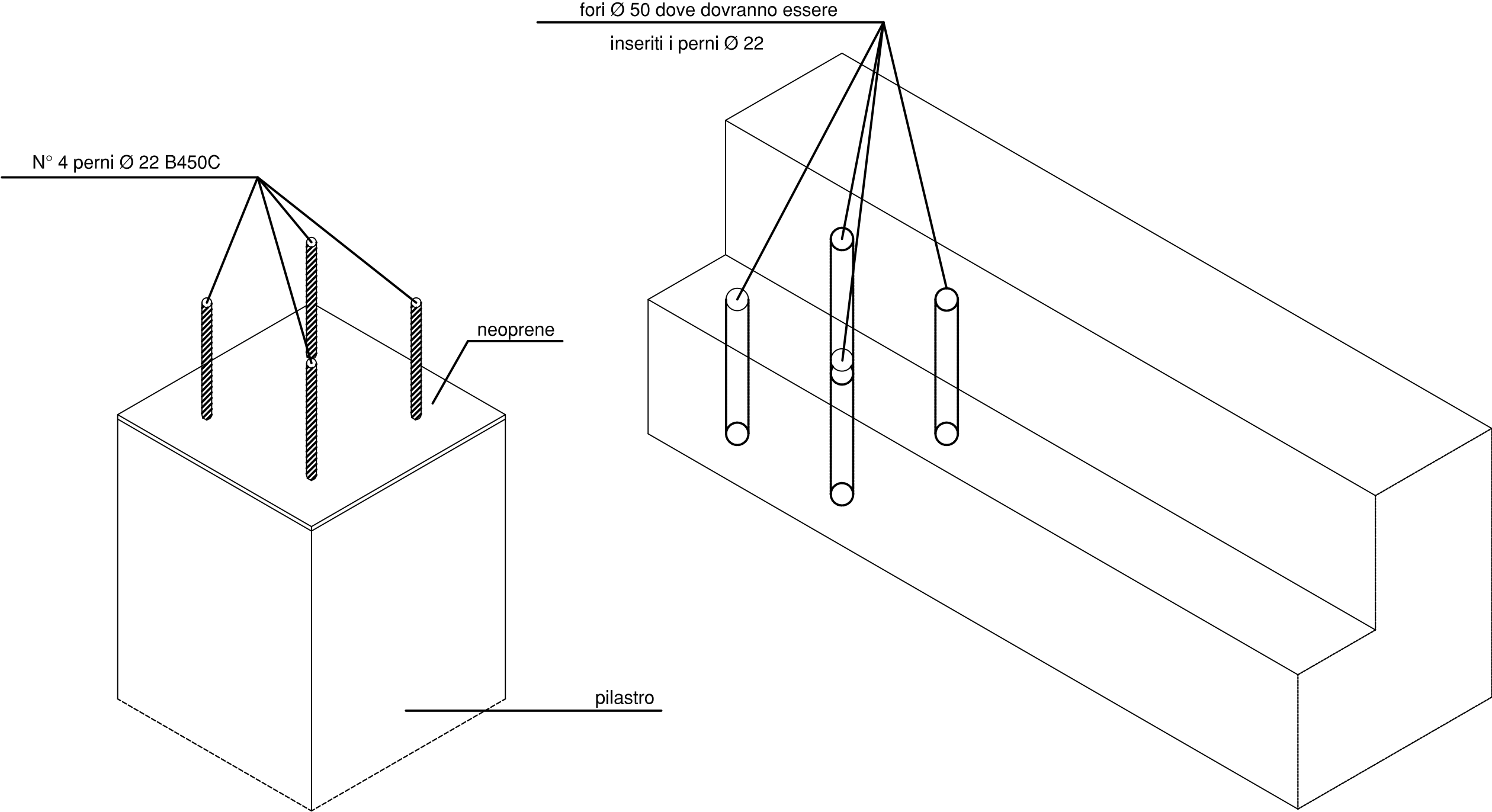


ISOLANTE  
lastra termoisolante e traspirante  
sp. cm. 6  
 $\lambda = 0,032 \text{ W/(m}^2\text{K)}$

Trasmittanza Pannello U : 0.29 W/mqK

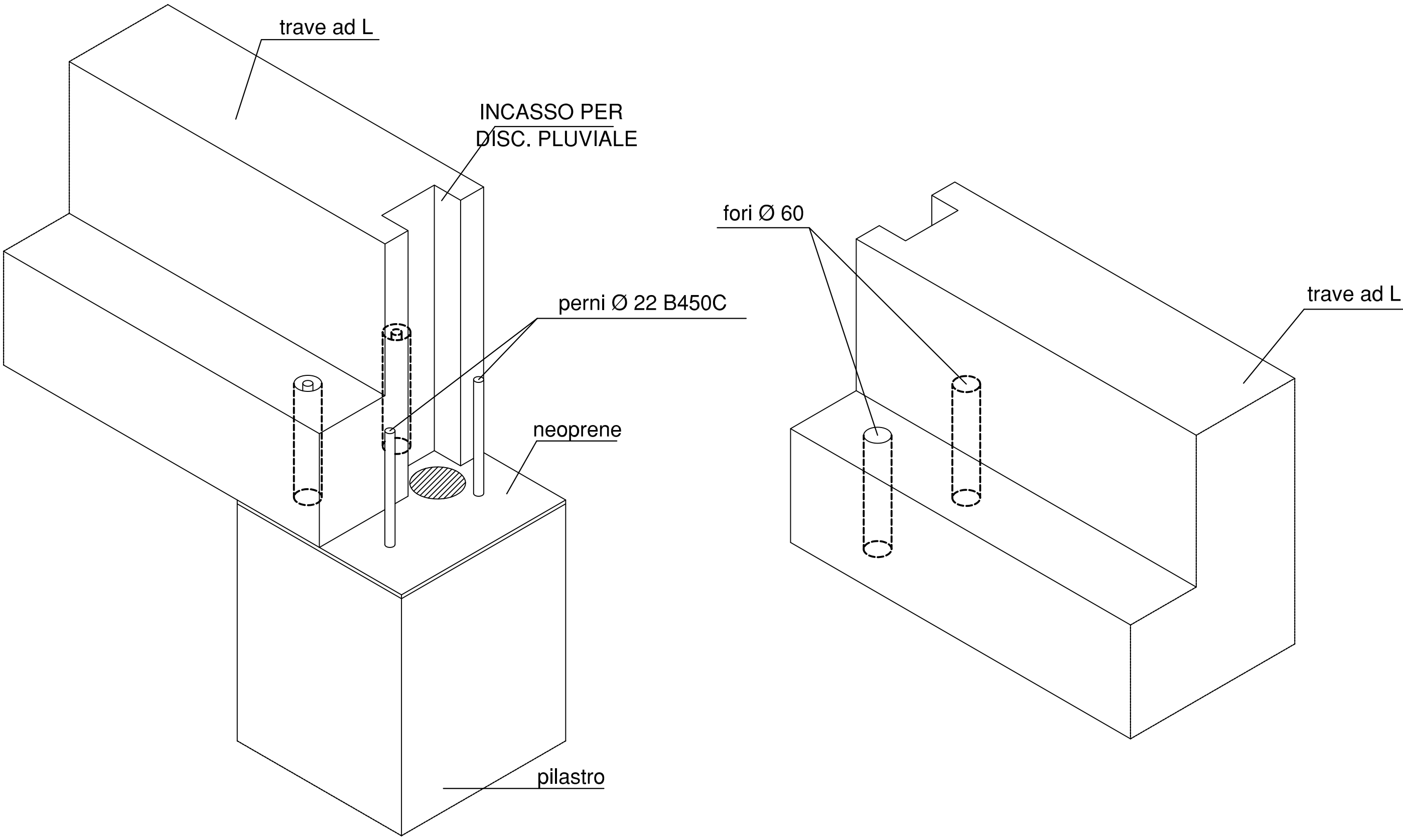
INSERTI			
Sostegno fisso	n°	1	
Sostegno scorrevole	n°	1	
Connettore C10 +	n°	0	
Forcina	n°	0	
Connessione a "C"	m	0	
Connessione zigrinata	m	20	
Ancorante per ribaltam.	n°	2	
Ancorante con foro DF	n°	0	
Halfen	n°	8	

# PARTICOLARE ASSEMBLAGGIO TRAVE AD L CON IL PILASTRO

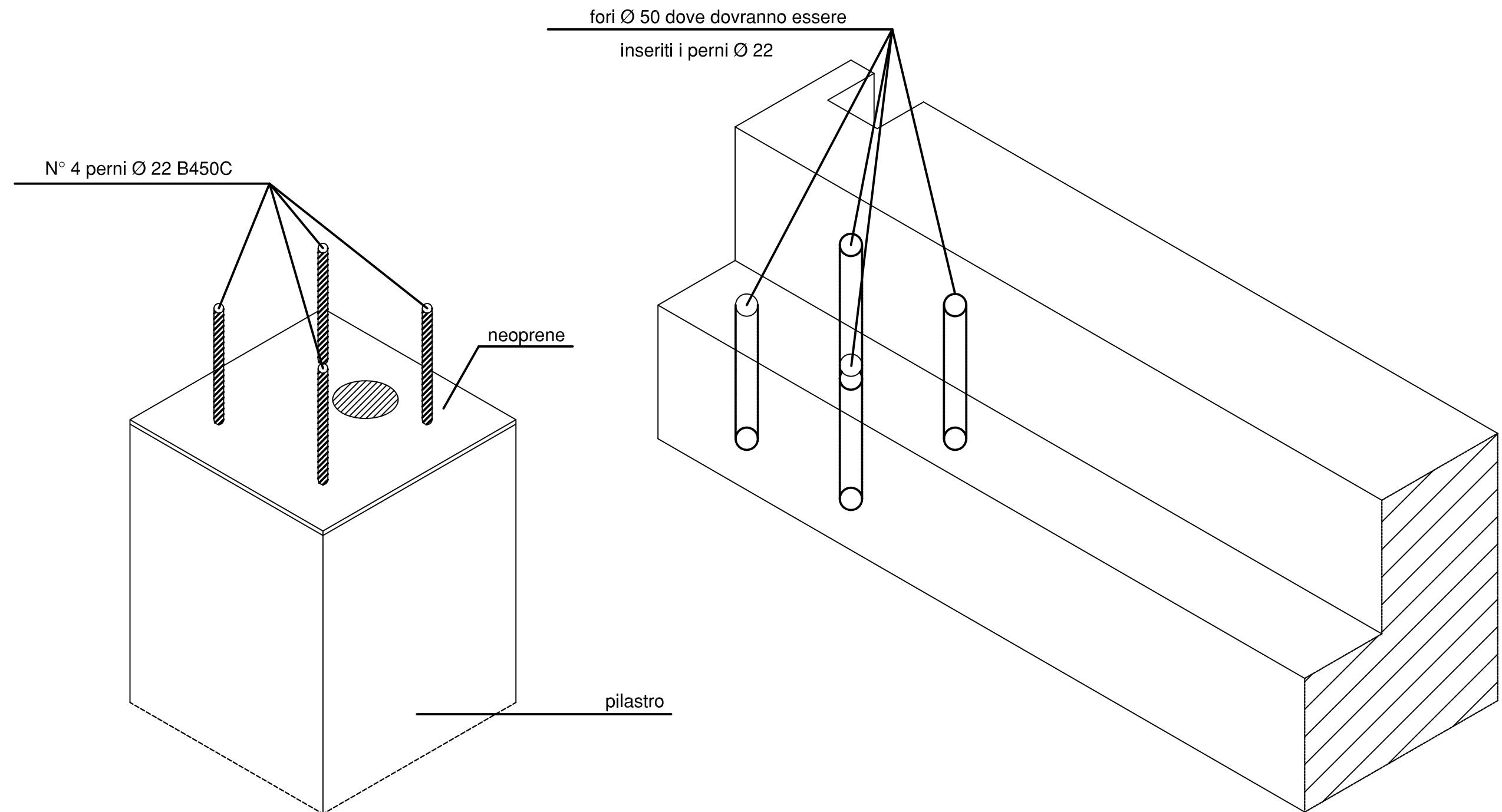




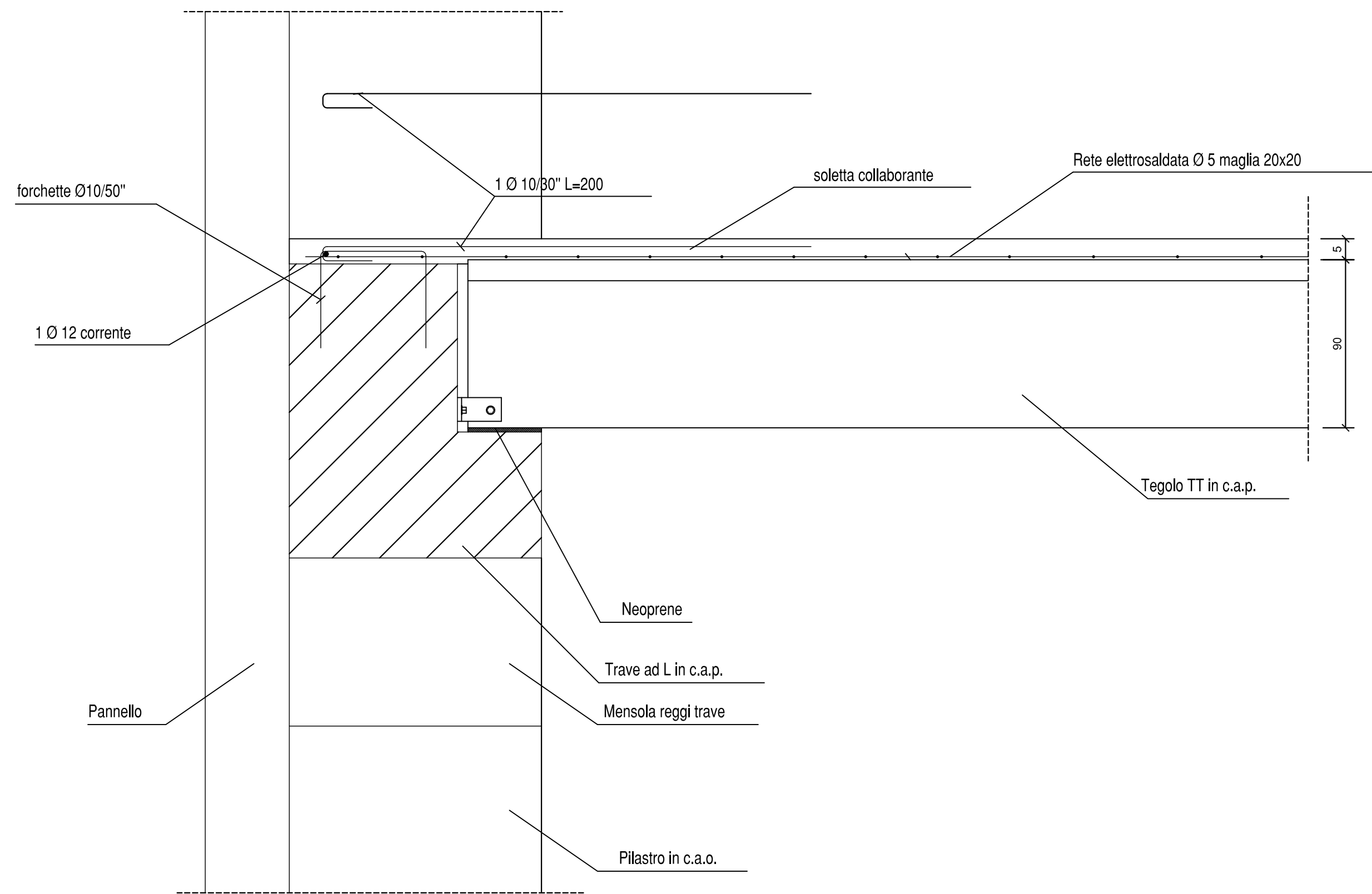
PARTICOLARE ASSEMBLAGGIO TRAVI AD L INTERMEDIE DI COPERTURA-PILASTRO



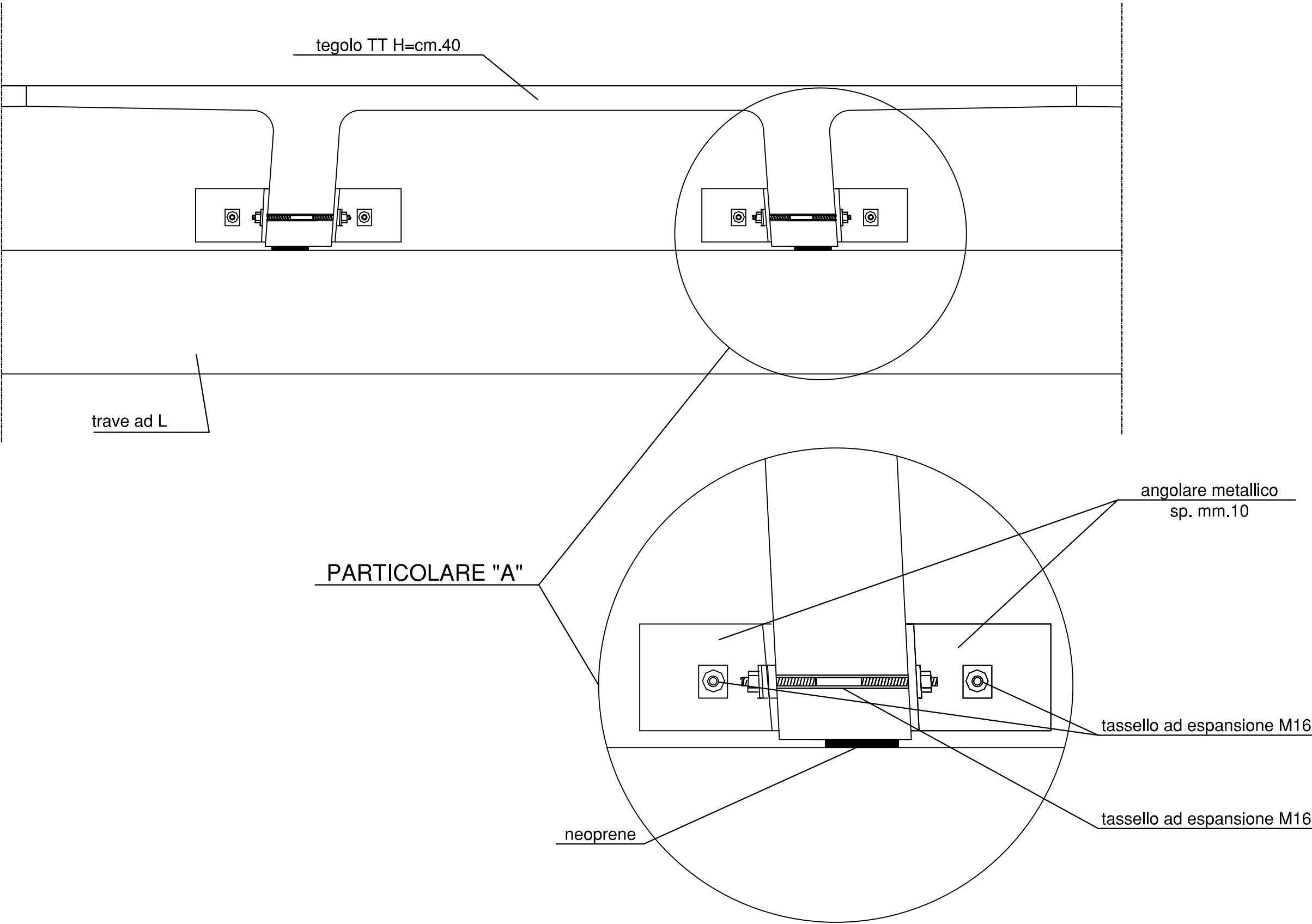
# PARTICOLARE ASSEMBLAGGIO TRAVE AD L COPERTURA CON IL PILASTRO



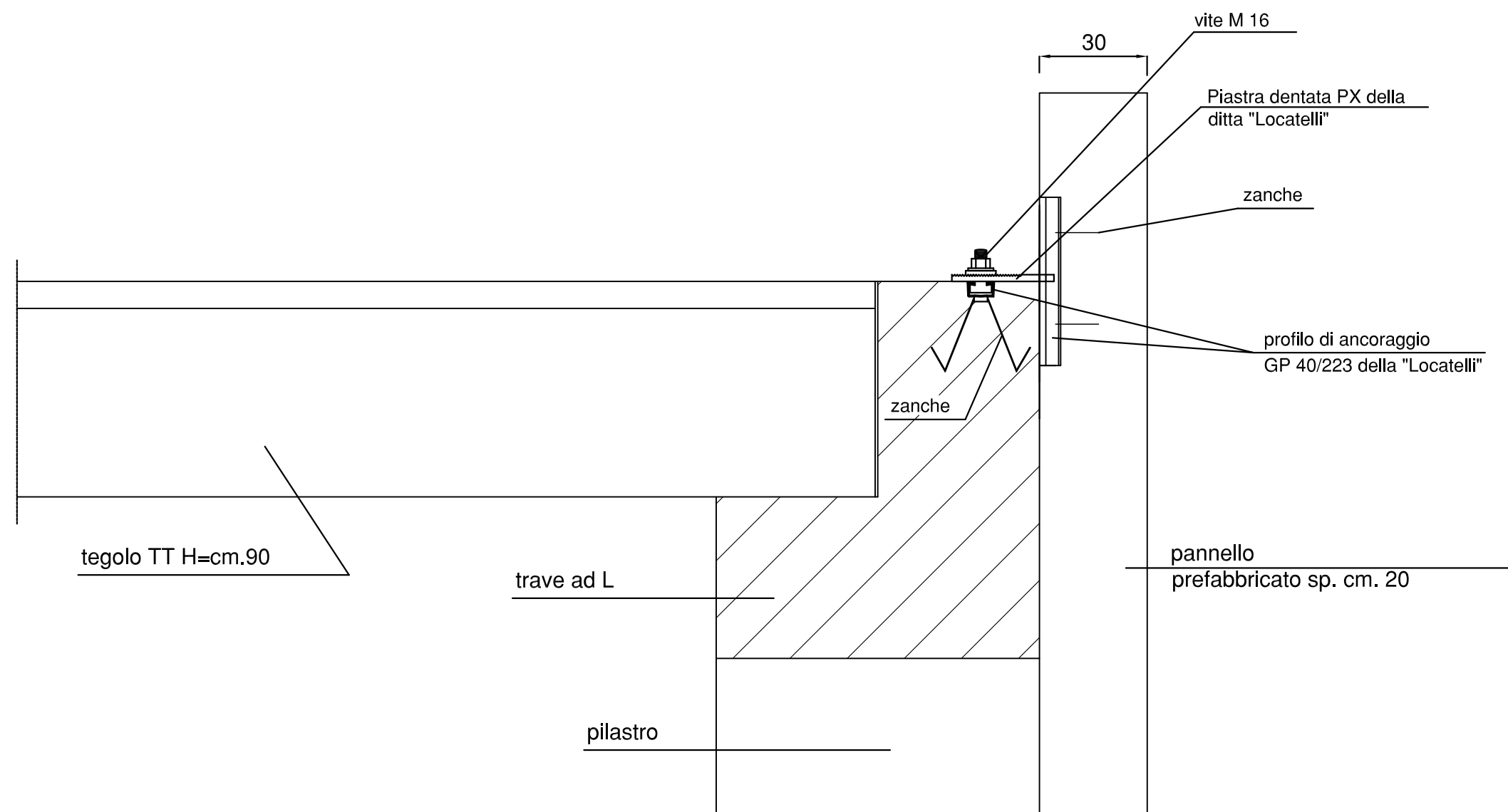
PARTICOLARE COLLEGAMENTO TEGOLO TT – TRAVE AD L ED ARMATURA SOLETTA COLLABORANTE



PARTICOLARE ASSEMBLAGGIO TEGOLO H=40 CM-TRAVE  
A T ROV. DI COPERTURA INFERIORE



# PARTICOLARE ASSEMBLAGGIO PANNELLI-TRAVI AD L



PARTICOLARE ASSEMBLAGGIO PANNELLO-  
TEGOLO TT

