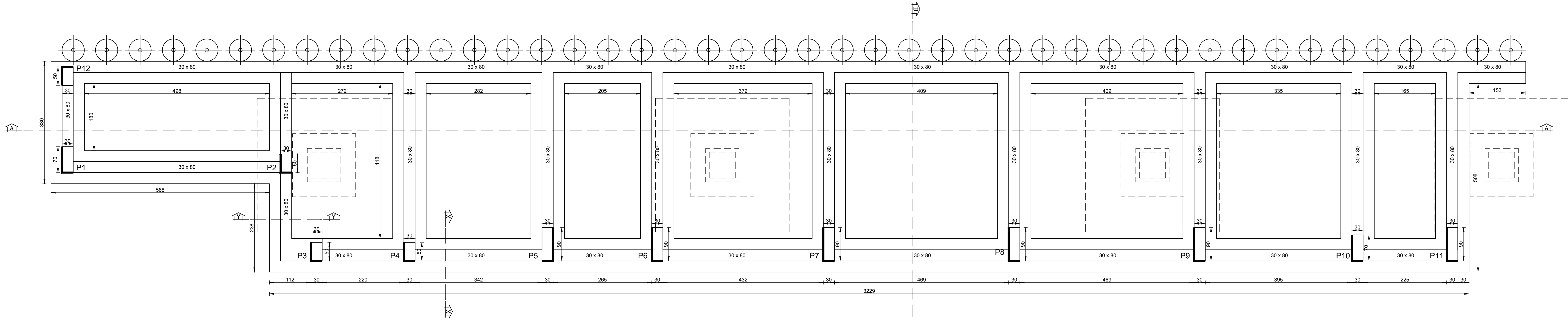


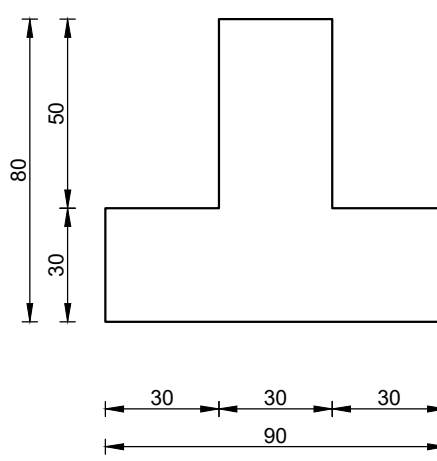
CARPENTERIA FONDAZIONE CORPO SCALA E SPALTI

Scala 1:50



Sezione X-X

Scala 1:20



Sezione Y-Y

Scala 1:20

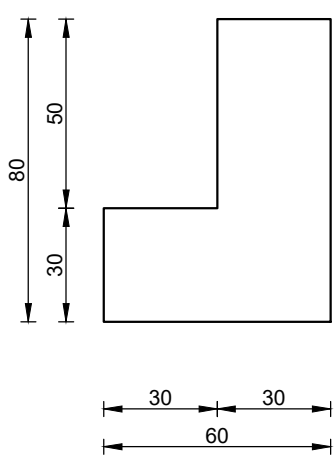
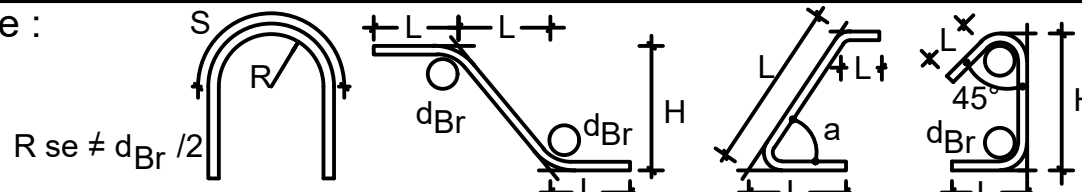


TABELLA MATERIALI

Legenda misure :



Diametro piegature d_{Br}	$\leq \varnothing 12$ $d_{Br} = 4\varnothing$	$\varnothing 12 < \varnothing \leq \varnothing 16$ $d_{Br} = 6\varnothing$	$\varnothing 16 < \varnothing \leq \varnothing 25$ $d_{Br} = 8\varnothing$	$\varnothing 25 < \varnothing \leq \varnothing 50$ $d_{Br} = 10\varnothing$
-----------------------------	--	---	---	--

CALCESTRUZZO MAGRONE	Classe \geq C12/15
CALCESTRUZZO IN OPERA FONDAZIONE	Classe \geq C25/30 classe minima di consistenza S4
CALCESTRUZZO IN OPERA ELEVAZIONE	Classe \geq C28/35 classe minima di consistenza S4 per getti $s \leq 20$ cm inerte \varnothing_{max} 12mm per travi e pilastri inerte \varnothing_{max} 20mm
CALCESTRUZZO IN OPERA SOLETTA COLLABORANTE	Classe \geq C25/30 classe minima di consistenza S4
ACCIAIO per C.A.	B450C



REGIONE MOLISE
COMUNE DI ISERNIA
- Provincia di Isernia -




PROGETTO ESECUTIVO

Committente:	COMUNE DI ISERNIA
Progettista:	dott. ing. Giancarlo Chiacchiari  <div>Via Libero Testa, 75 86170 Isernia Tel. 0865410224 Fax 0865410224 E-mail: giancarlochiacchiari@libero.it</div>

TAVOLA	Tav. 9.2 - Progetto: Corpo scala e spalti - Carpenteria fondazioni
OGGETTO	Realizzazione di una palestra in adiacenza alla sede del plesso scolastico "Vittorio Tagliente" nel quartiere San Lazzaro. In catasto al Foglio 80, particella 434.
SCALA	Varie
DATA	Settembre 2020

CODICE E|A|2|2 REV. A|0|1



DIRETTORE DEI LAVORI

IMPRESA ESECUTRICE

CALCOLATORE

COLLAUDATORE