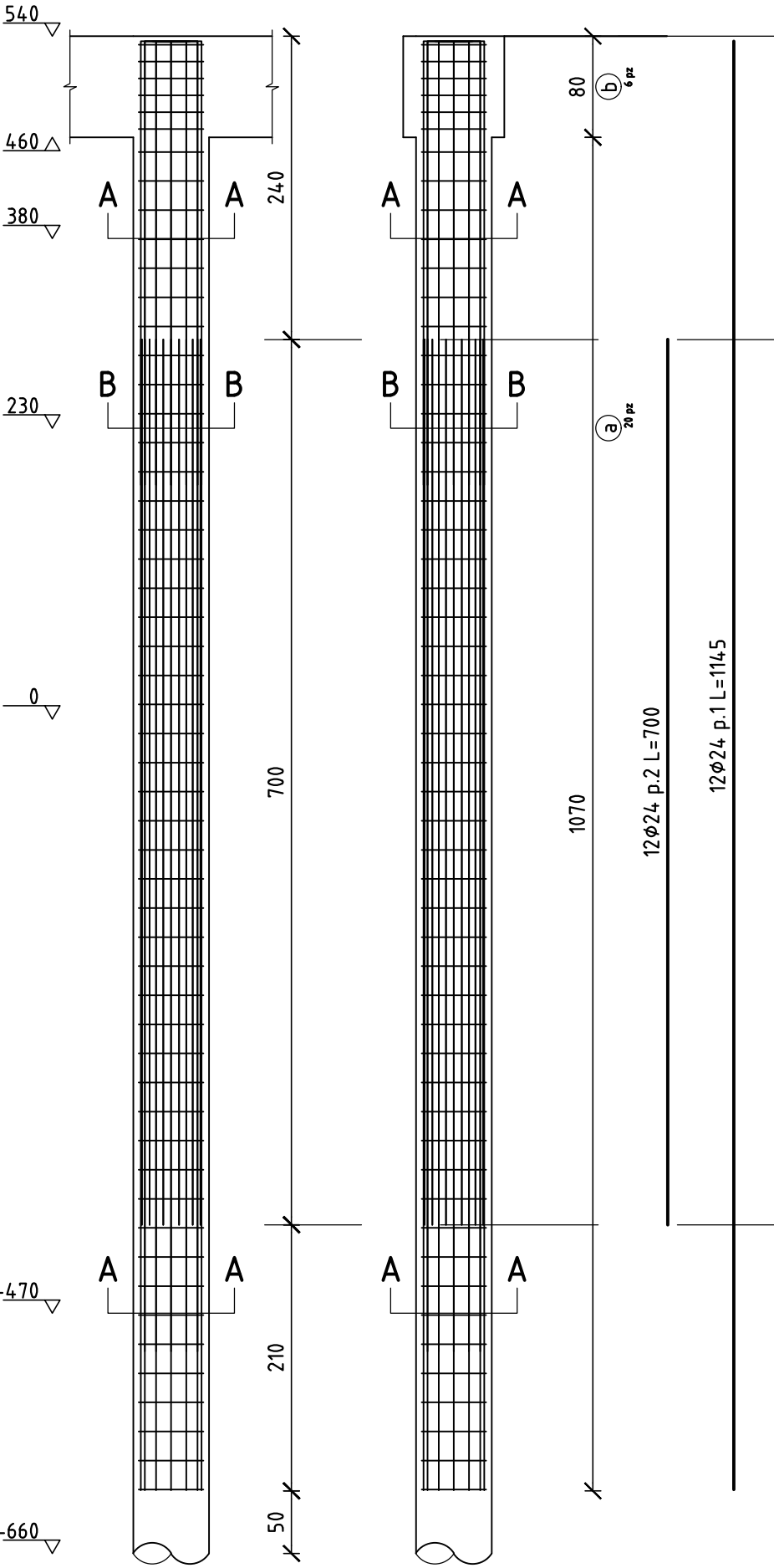
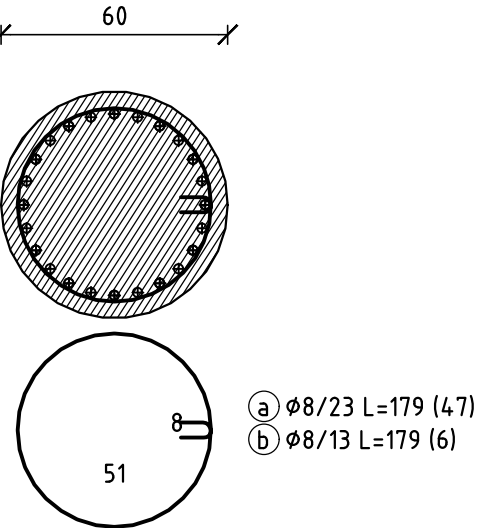


Pali Ø600 interasse 90 cm

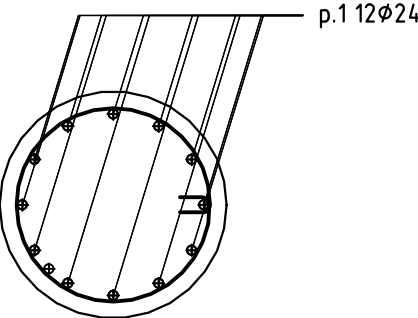
scala 1/50



Staffe tra le quote (-610;540)  
scala 1/20



Sezione A-A  
scala 1/20



Sezione B-B  
scala 1/20

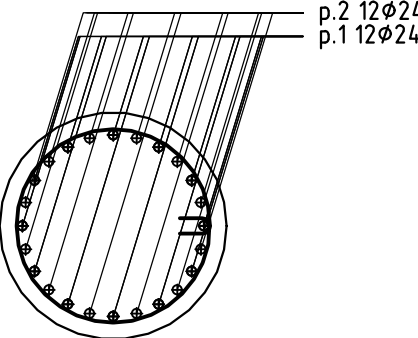
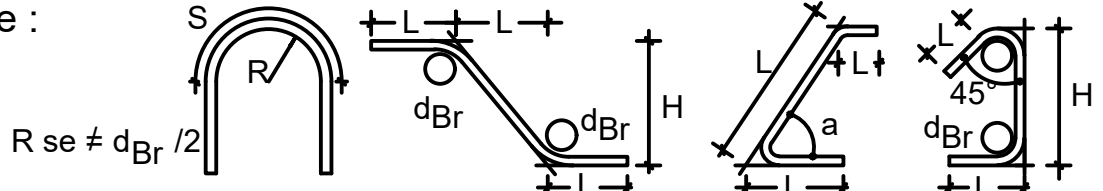


TABELLA MATERIALI

Legenda misure :



Diametro piegature d <sub>Br</sub> :	<= Ø12	Ø12 < Ø <= Ø16	Ø16 < Ø <= Ø25	Ø25 < Ø <= Ø50
	d <sub>Br</sub> = 4Ø	d <sub>Br</sub> = 6Ø	d <sub>Br</sub> = 8Ø	d <sub>Br</sub> = 10Ø

CALCESTRUZZO MAGRONE	Classe >= C12/15
CALCESTRUZZO IN OPERA FONDAZIONE	Classe >= C25/30 classe minima di consistenza S4
CALCESTRUZZO IN OPERA ELEVAZIONE	Classe >= C28/35 classe minima di consistenza S4 per getti s<=20cm inerte Ømax 12mm per travi e pilastri inerte Ømax 20mm
CALCESTRUZZO IN OPERA SOLETTA COLLABORANTE	Classe >= C25/30 classe minima di consistenza S4
ACCIAIO per C.A.	B450C



**REGIONE MOLISE**  
**COMUNE DI ISERNIA**  
- Provincia di Isernia -



PROGETTO ESECUTIVO	
Committente:	COMUNE DI ISERNIA
Progettista:	dott. ing. Giancarlo Chiacchiarì  Via Libero Testa, 75 86170 Isernia Tel. 0865410224 Fax 0865410224 E-mail: giancarlochiacchiarì@libero.it
TAVOLA	Tav. 9.12 - Progetto: Corpo scala e spalti - Armatura pali
OGGETTO	Realizzazione di una palestra in adiacenza alla sede del
	plesso scolastico "Vittorio Tagliente" nel quartiere San Lazzaro.
	In catasto al Foglio 80, particella 434.
SCALA	Varie
DATA	Settembre 2020

CODICE **E S 2.12** REV. **A 0 0**



DIRETTORE DEI LAVORI

IMPRESA ESECUTRICE

CALCOLATORE

COLLAUDATORE