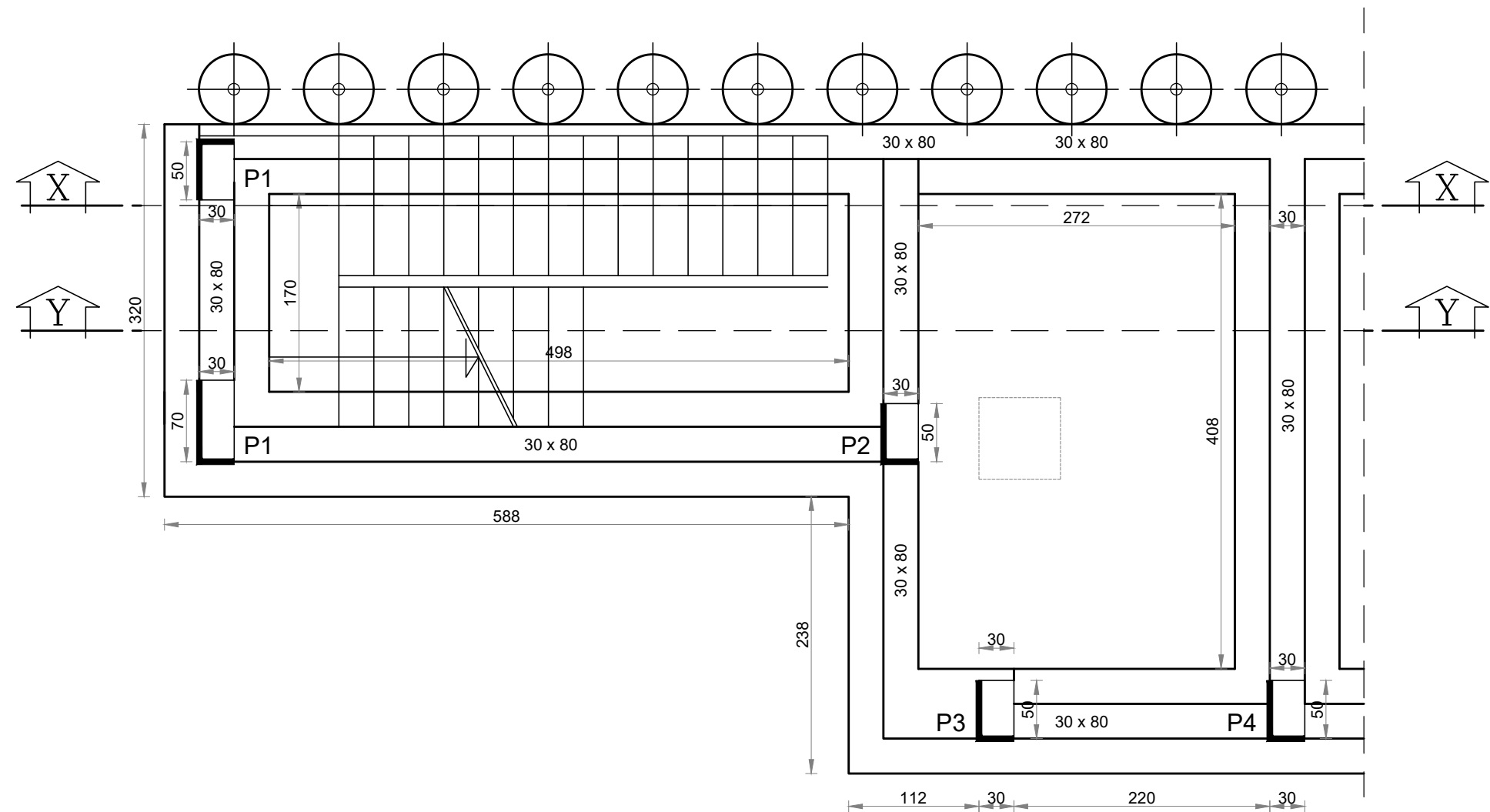


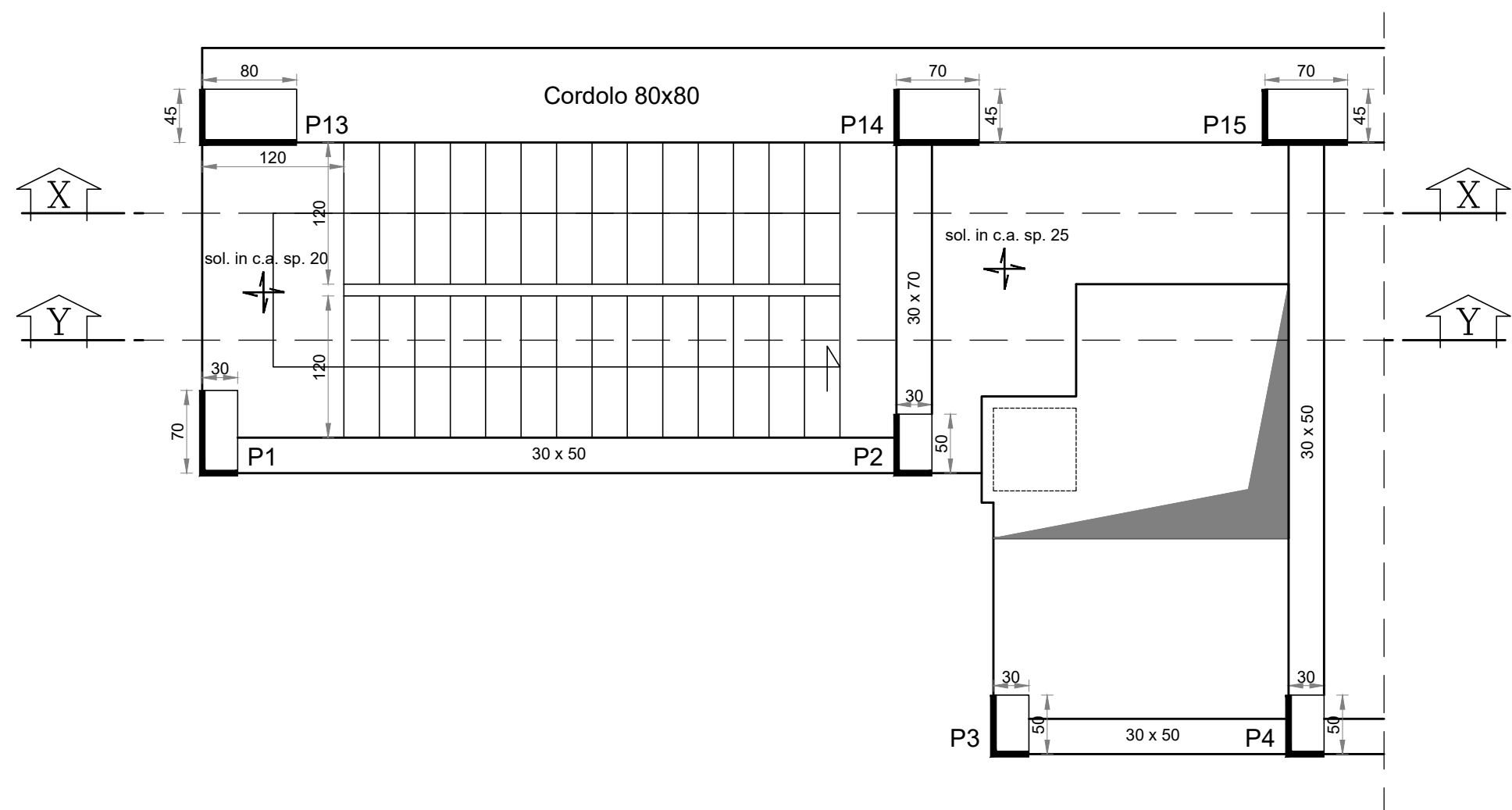
CARPENTERIA SCALA

Scala 1:50

PIANTA CARPENTERIA FONDAZIONI



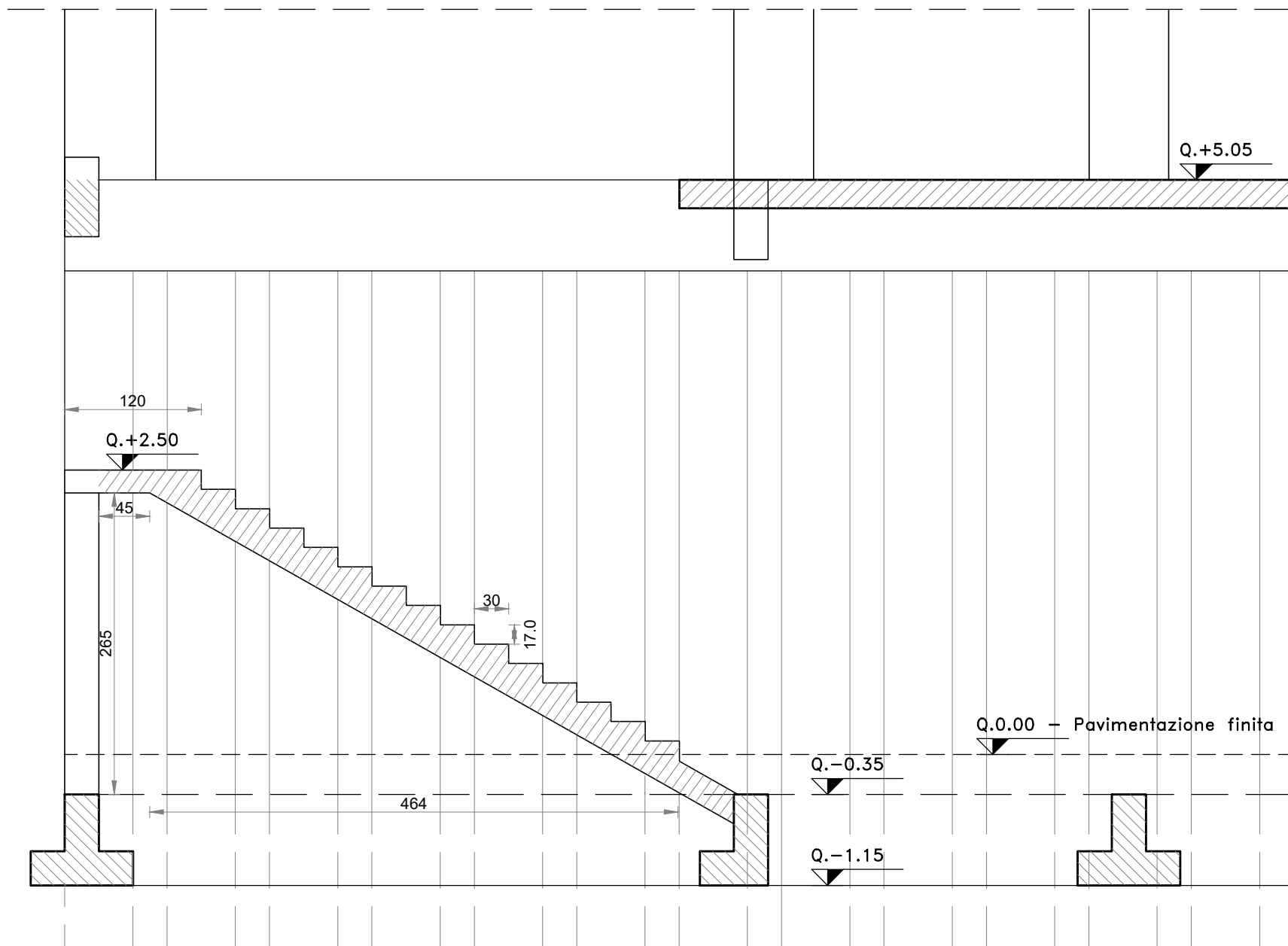
PIANTA CARPENTERIA PIANO PRIMO



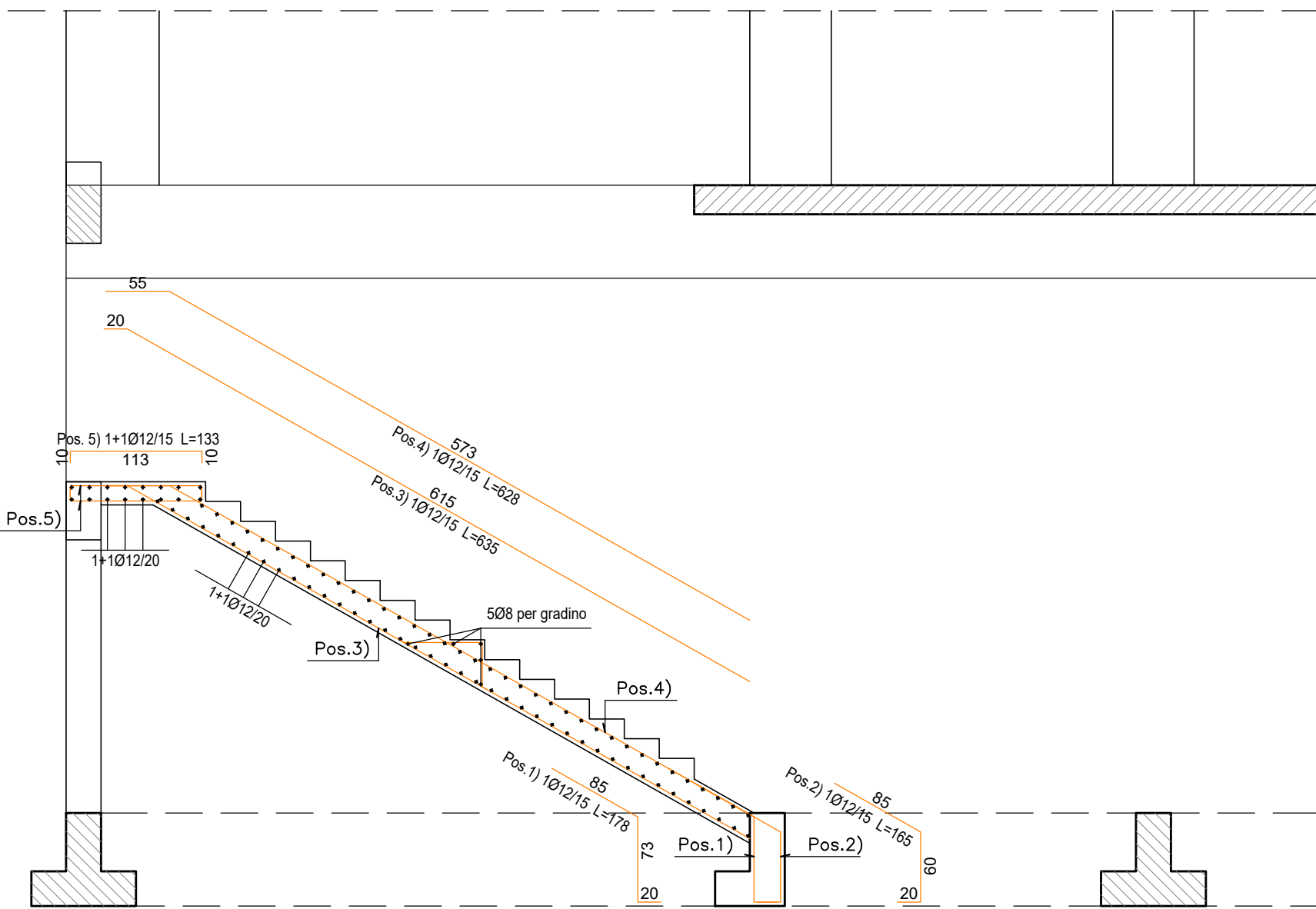
SEZIONE X-X

Scala 1:50

CARPENTERIA



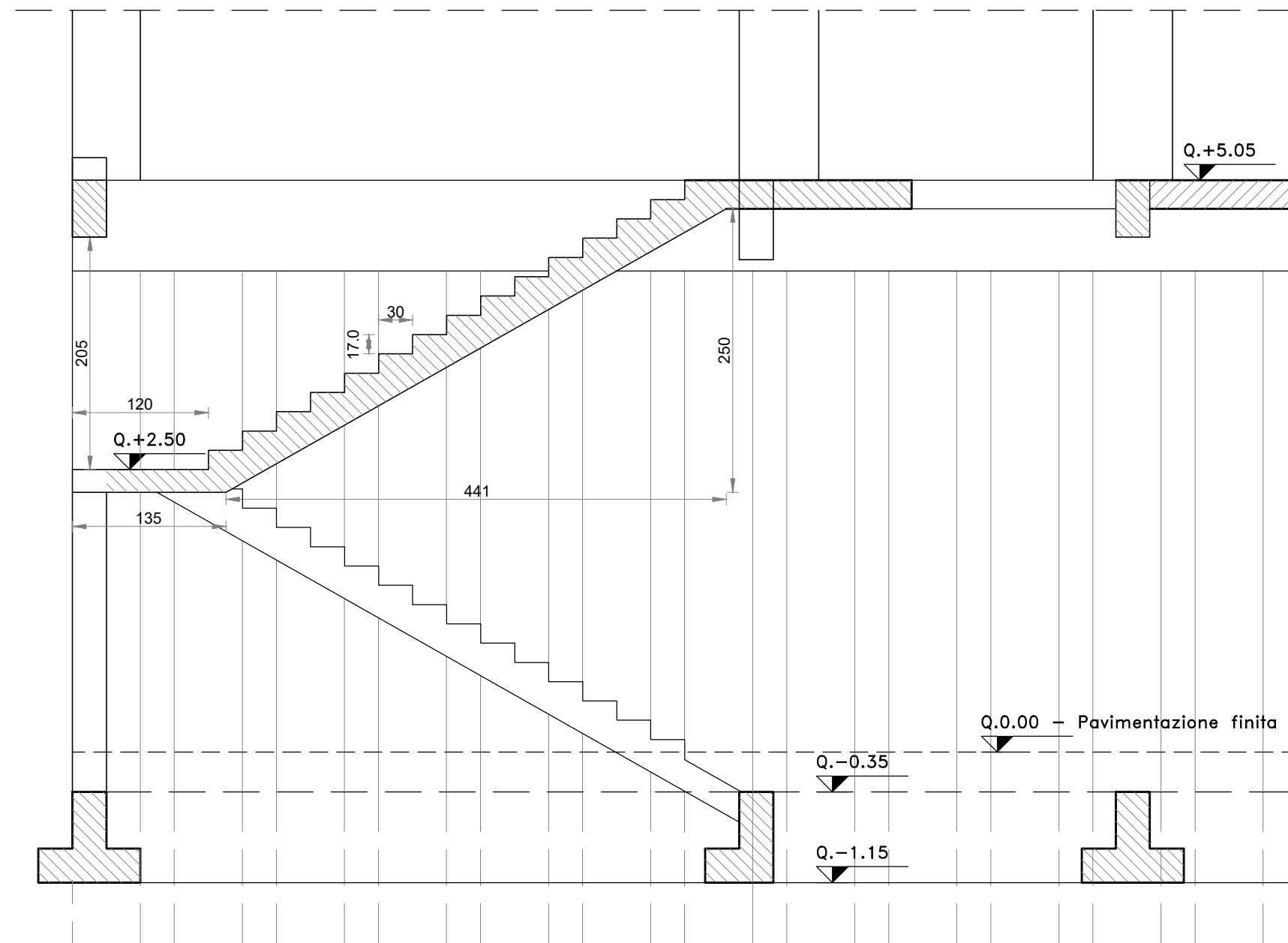
ARMATURA



SEZIONE Y-Y

Scala 1:50

CARPENTERIA



ARMATURA

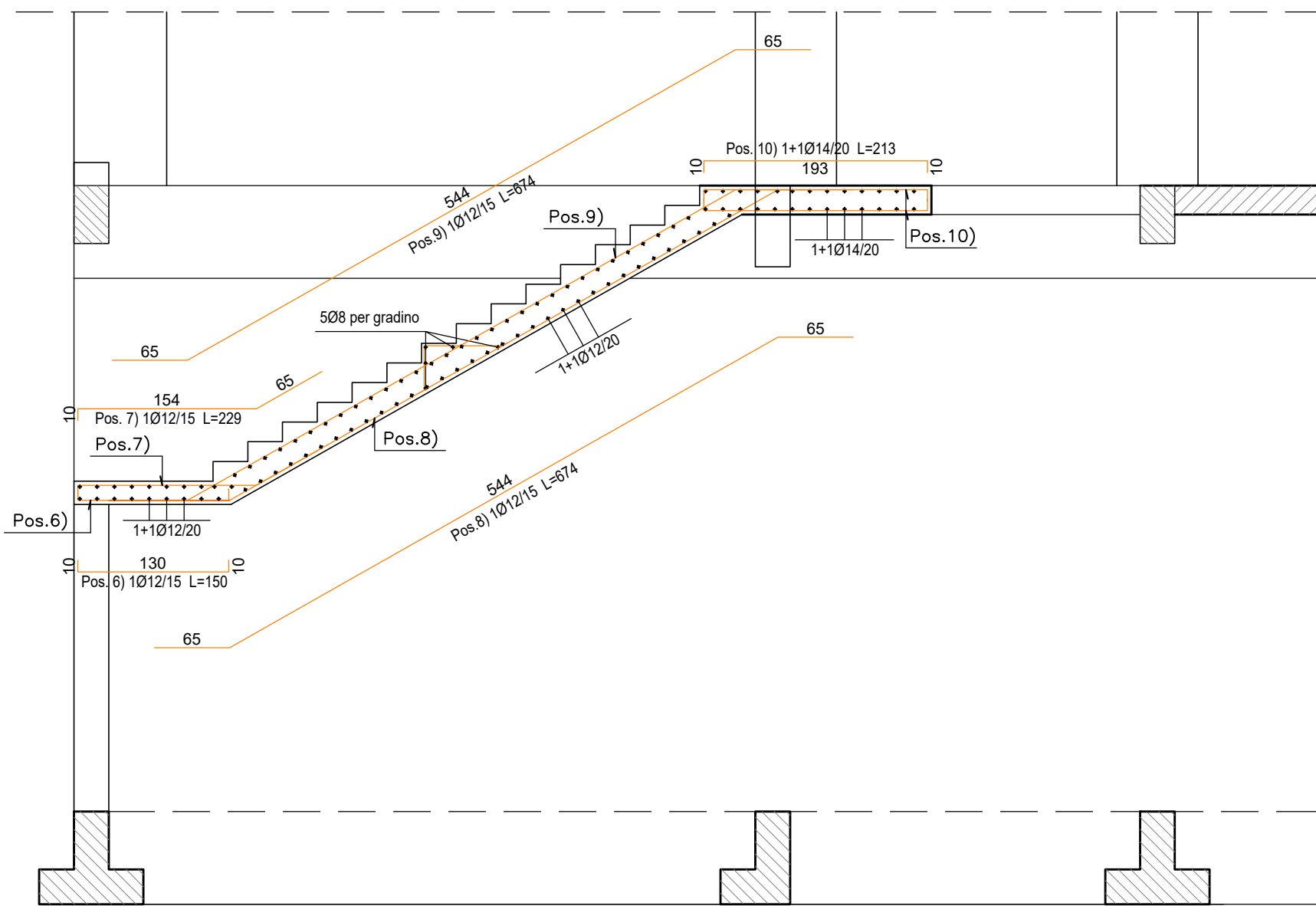
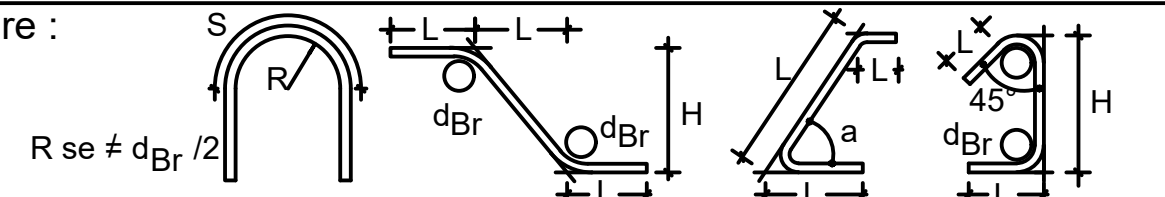


TABELLA MATERIALI

Legenda misure :



Diametro piegature d _{Br} :	<= Ø12	Ø12< Ø <= Ø16	Ø16< Ø <= Ø25	Ø25< Ø <= Ø50
d _{Br} = 4Ø	d _{Br} = 6Ø	d _{Br} = 8Ø	d _{Br} = 10Ø	

CALCESTRUZZO MAGRONE	Classe >= C12/15
CALCESTRUZZO IN OPERA FONDAZIONE	Classe >= C25/30 classe minima di consistenza S4
CALCESTRUZZO IN OPERA ELEVAZIONE	Classe >= C28/35 classe minima di consistenza S4 per getti s<=20cm inerte Ømax 12mm per travi e pilastri inerte Ømax 20mm
CALCESTRUZZO IN OPERA SOLETTA COLLABORANTE	Classe >= C25/30 classe minima di consistenza S4
ACCIAIO per C.A.	B450C



REGIONE MOLISE
COMUNE DI ISERNIA
- Provincia di Isernia -



PROGETTO ESECUTIVO

Committente:	COMUNE DI ISERNIA
Progettista:	dott. ing. Giancarlo Chiacchiarì Via Libero Testa, 75 86170 Isernia Tel. 0865410224 Fax 0865410224 E-mail: giancarlochiacchiarì@libero.it

TAVOLA	Tav. 9.13 - Progetto: Corpo scala e spalti - Carpenteria e armatura scala
OGGETTO	Realizzazione di una palestra in adiacenza alla sede del plesso scolastico "Vittorio Tagliente" nel quartiere San Lazzaro. In catasto al Foglio 80, particella 434.
SCALA	1:50
DATA	Settembre 2020

CODICE E|S|2|13 REV. A|0|1



DIRETTORE DEI LAVORI

IMPRESA ESECUTRICE

CALCOLATORE

COLLAUDATORE