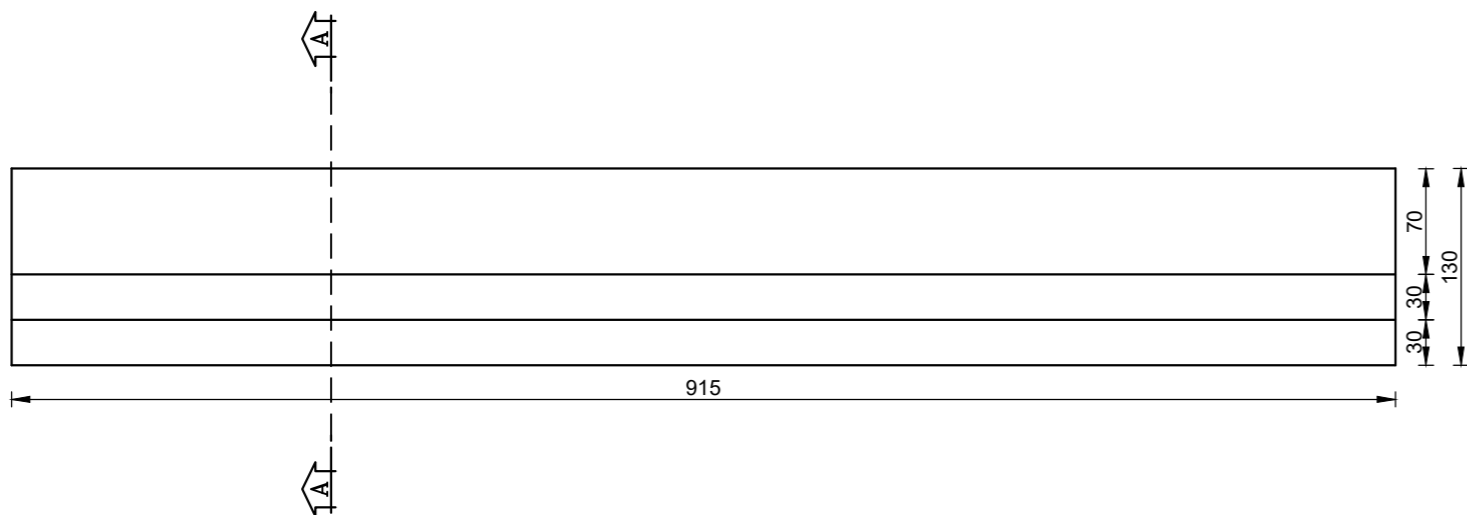


MURETTO IN C.A.
PROSPETTO NORD-EST IN ADIACENZA
ALLO SPAZIO ESTERNO PER IL POSIZIONAMENTO
DEI MACCHINARI DEGLI IMPIANTI

CARPENTERIA MURO H = 1.20m
Scala 1:50



SEZIONE A-A - H = 1.20m
Scala 1:20

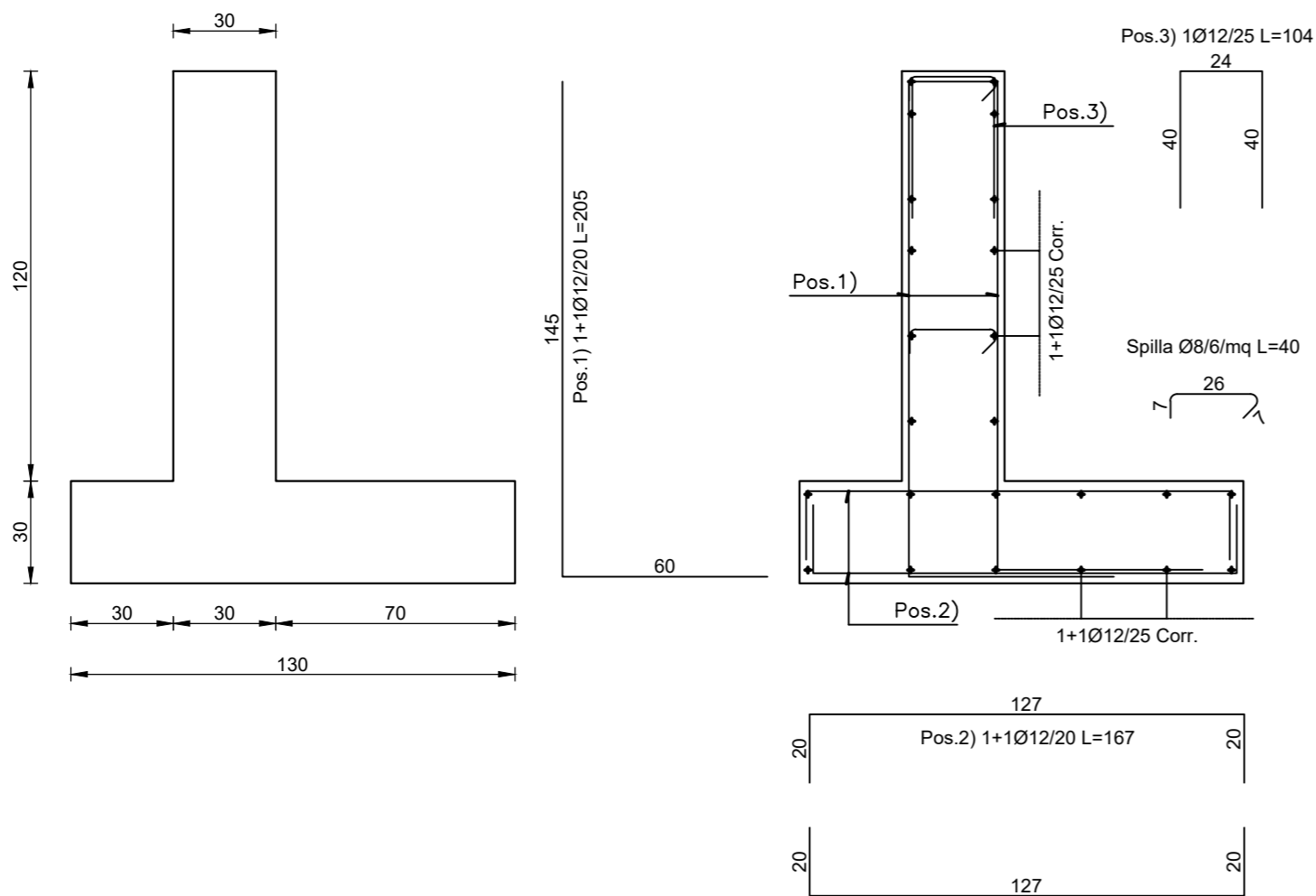
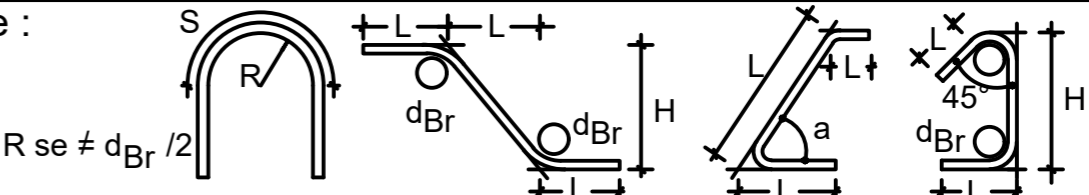


TABELLA MATERIALI

Legenda misure :



Diametro piegature d _{Br} :	<= Ø12	Ø12< Ø <= Ø16	Ø16< Ø <= Ø25	Ø25< Ø <= Ø50
	d _{Br} = 4Ø	d _{Br} = 6Ø	d _{Br} = 8Ø	d _{Br} = 10Ø

CALCESTRUZZO MAGRONE	Classe >= C12/15
CALCESTRUZZO FONDAZIONE	Classe >= C25/30 classe minima di consistenza S4
CALCESTRUZZO ELEVAZIONE	Classe >= C25/30 classe minima di consistenza S4 per getti s<=20cm inerte Ømax 12mm per travi e pilastri inerte Ømax 20mm

ACCIAIO per C.A.	B450C
------------------	-------



REGIONE MOLISE
COMUNE DI ISERNIA
- Provincia di Isernia -



PROGETTO ESECUTIVO

Committente:	COMUNE DI ISERNIA
Progettista:	dott. ing. Giancarlo Chiacchiari  Via Libero Testa, 75 86170 Isernia Tel. 0865410224 Fax 0865410224 E-mail: giancarlochiacchiari@libero.it

TAVOLA	Tav. 9.15 - Progetto: Carpenteria e armatura muro in C.A. - Spigolo N-E
OGGETTO	Realizzazione di una palestra in adiacenza alla sede del plesso scolastico "Vittorio Tagliente" nel quartiere San Lazzaro. In catasto al Foglio 80, particella 434.
SCALA	Varie
DATA	Settembre 2020

CODICE E S 2.15

REV. A 0 1

