

**COMUNE DI ISERNIA**  
**PROVINCIA DI ISERNIA**



R  
E  
G  
I  
O  
N  
E  
  
M  
O  
L  
I  
S  
E

**Riqualificazione sostenibile  
dell'edificio scolastico  
San Pietro Celestino**

Decreto del Ministero dell'Istruzione e della Ricerca 28-11-2017, n.929

Decreto MIUR n. 1007/27-12-2017

**PROGETTO DEFINITIVO**

Denominazione:		Codice Elaborato:	Progressivo:
Prevenzione incendi Schemi		I.5.2	35
Data presentazione:	Estremi di approvazione:	Revisione:	Scala/e:
Dicembre 2019	_____	n. 3 - febbraio 2020	_____

Progettisti



Ing. Emanuela Sassi  
via Umbria "Centro Commercio e Affari 1"  
86170 - Isernia



Ing. Gerardo Papa  
viale del Pentri 55/C  
86170 - Isernia

Committente/Proponente:

**COMUNE DI ISERNIA**

**SETTORE 3° - TECNICO**




**SERVIZIO 6°**

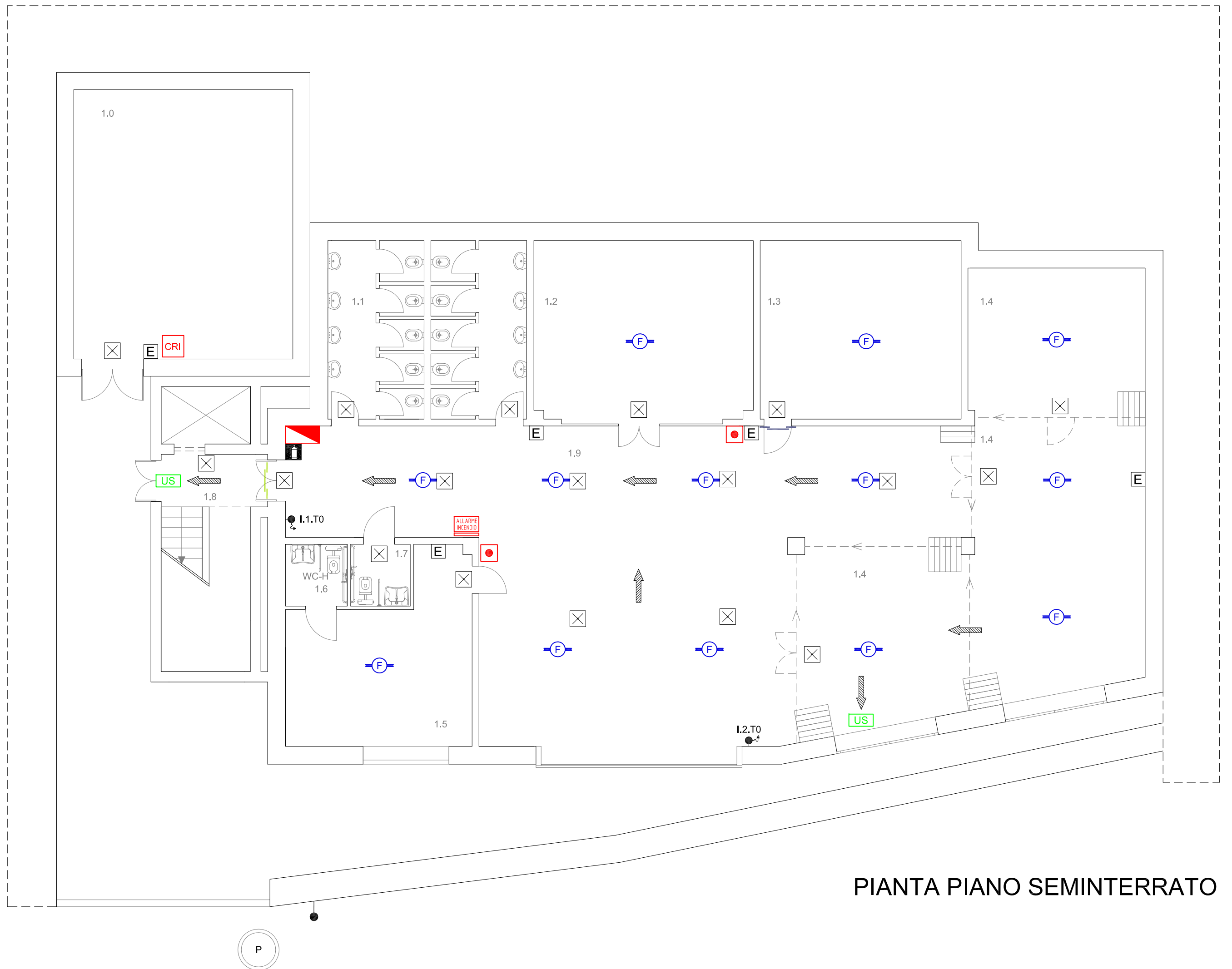
Piazza Michelangelo - 86170 Isernia

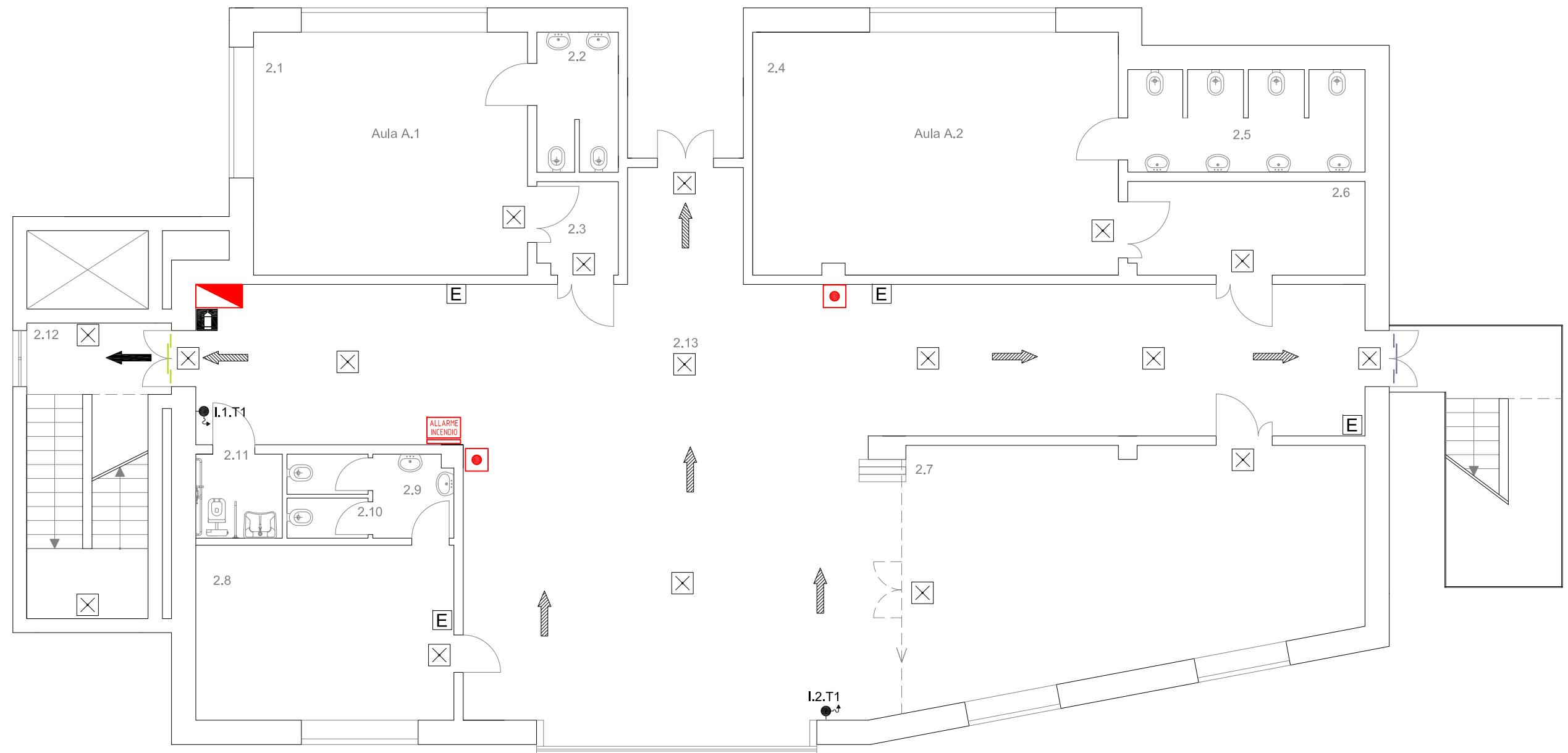
**Responsabile Unico del Procedimento**

ing. Antonio Ricchiuti

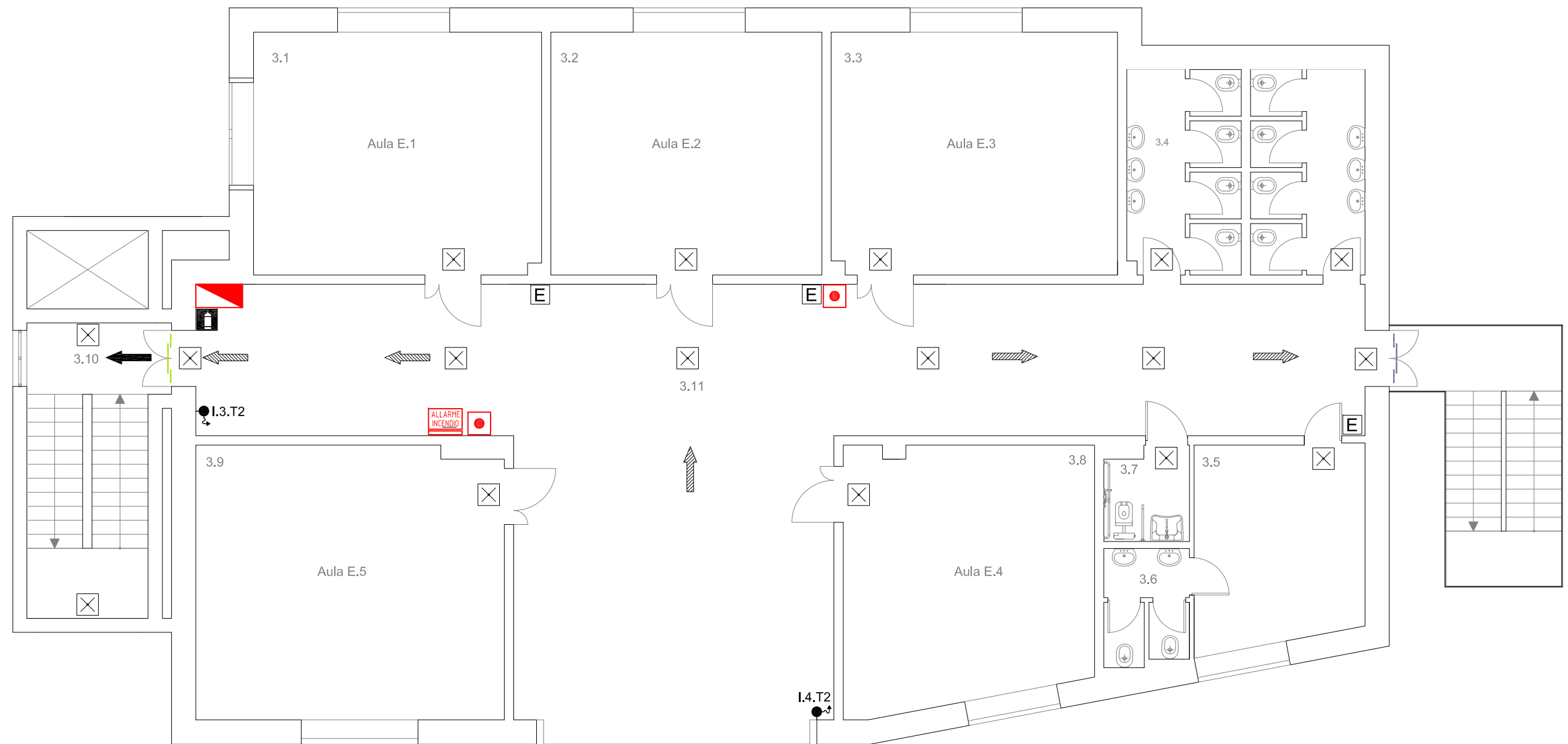
## LEGENDA SIMBOLI ANTINCENDIO

	Percorso di uscita orizzontale
	Percorso di uscita in basso
	Percorso di uscita in alto
	PORTA RESISTENTE AL FUOCO EI 120 NORMALMENTE CHIUSA
	PORTA RESISTENTE AL FUOCO EI 120 NORMALMENTE APERTA
	USCITE DI EMERGENZA
	ESTINTORE PORTATILE A POLVERE
	ESTINTORE PORTATILE AD ANIDRIDE CARBONICA
	IDRANTE DN 45 A PARETE
	ATTACCO PER AUTOPOMPA UNI 70 (esistente)
	CENTRALE DI RILEVAZIONE INCENDI
	LUCI DI SICUREZZA - ILLUMINAZIONE DI EMERGENZA
	SISTEMI DI SEGNALAZIONI IMPIANTI DI ALLARME
	RILEVATORE DI FUMO
	EVACUATORE DI FUMO
	INTERRUTTORE ELETTRICO GENERALE
	PANNELLO OTTICO ACUSTICO
	POZZETTO (ESISTENTE) DI COLLEGAMENTO ALLA RETE IDRICA IN CUI POSIZIONARE IL PRESSOSTATO ALALRMATO

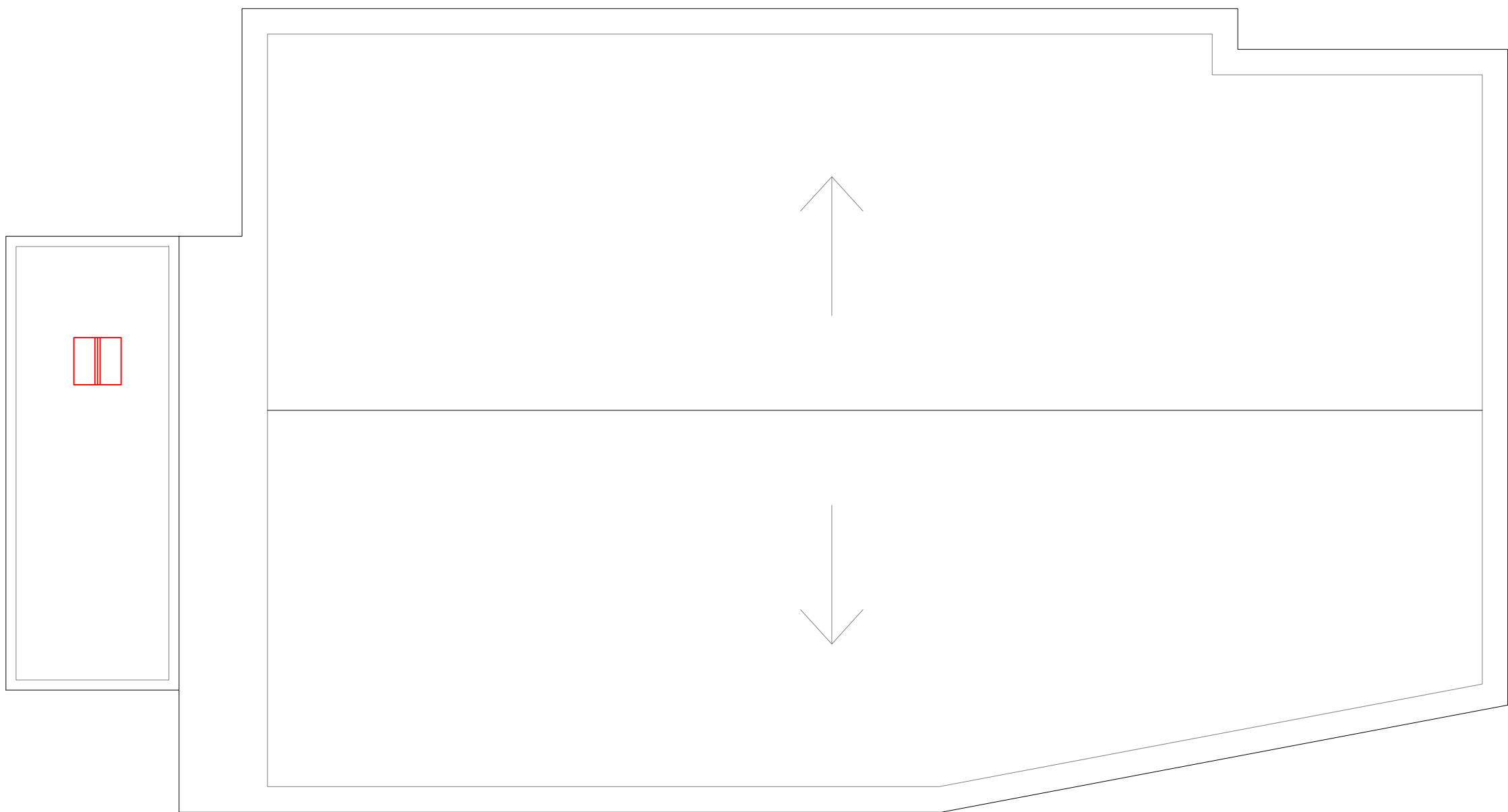




PIANTA PIANO TERRA



PIANTA PIANO PRIMO



PIANTA DELLA COPERTURA